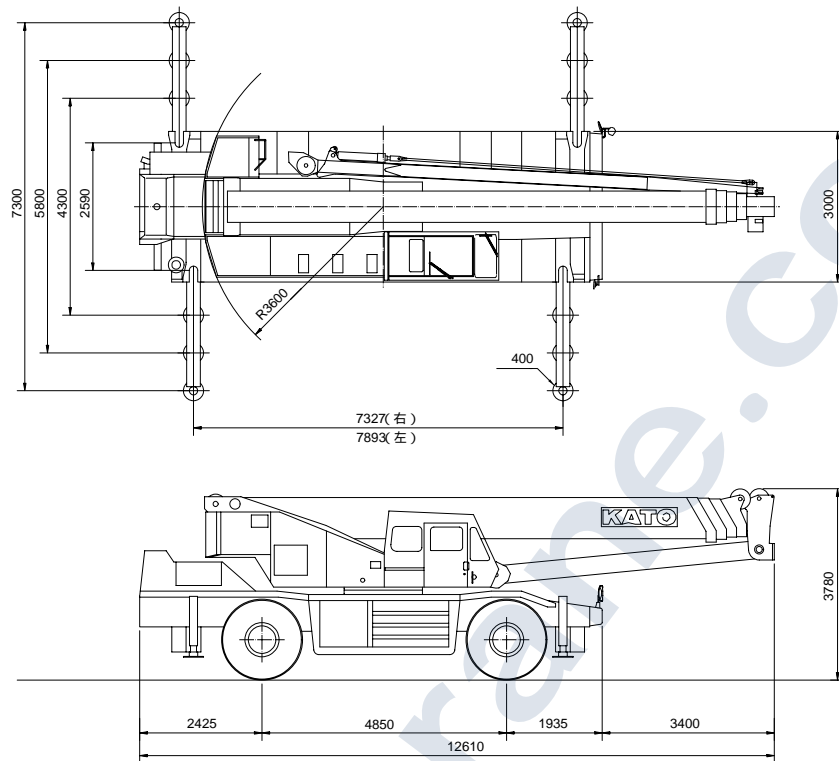


KATO SS-500

DIMENSION

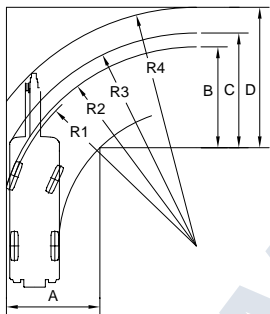


Scale 1 / 150 (単位 : mm)

SS-500

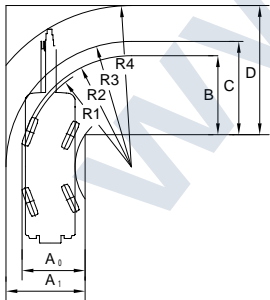
MIN.PERPENDICULAR ROAD WIDTH

FRONT 2 WHEEL STEERING



- R 1 = 最小回転半径・・・10.5m
- R 2 = 最外輪端回転半径・・・10.8m
- R 3 = 車体回転半径・・・11.7m
- R 4 = ブーム先端回転半径・・・13.4m
- A = 入口通路幅・・・5.2m
- B = 車輪出口通路幅・・・6.1m
- C = 車体出口通路幅・・・7.1m
- D = ブーム先端出口通路幅・・・8.7m

4 WHEEL STEERING



- R 1 = 最小回転半径・・・6.2m
- R 2 = 最外輪端回転半径・・・6.5m
- R 3 = 車体回転半径・・・7.7m
- R 4 = ブーム先端回転半径・・・9.3m
- A₀ = 車輪入口通路幅・・・4.4m
- A₁ = 車体入口通路幅・・・5.5m
- B = 車輪出口通路幅・・・4.4m
- C = 車体出口通路幅・・・5.5m
- D = ブーム先端出口通路幅・・・7.2m

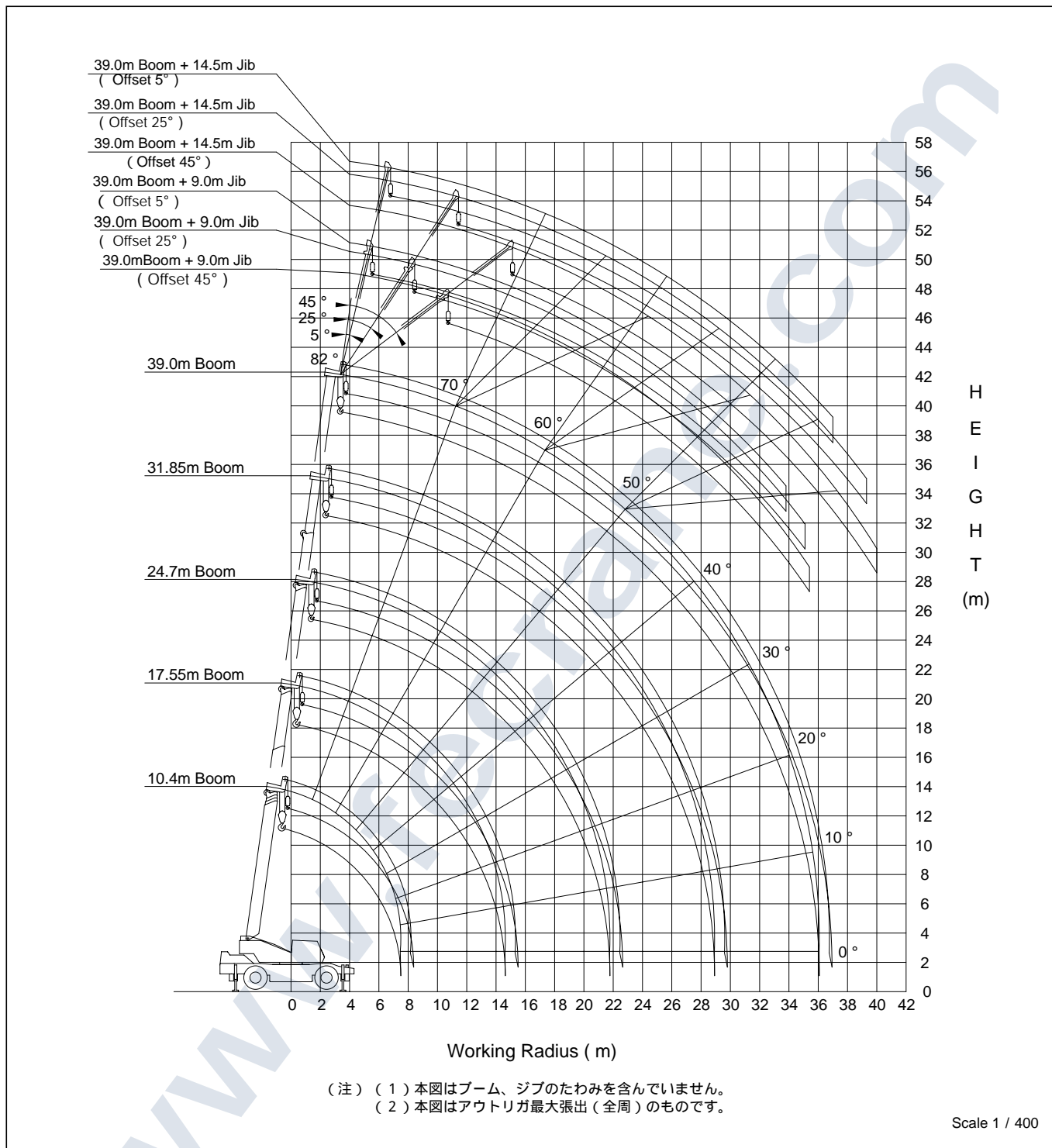
<注>上記の数値は計算値です

反力表

条 件	反 力 値
・最短ブーム ・最小作業半径 ・無負荷	10.90t 106.89kN
・最短ブーム ・最小作業半径 ・最大荷重	35.06t 343.80kN
・最长ブーム ・最大作業半径 ・定格荷重	25.60t 251.03kN

KATO SS-500

WORKING RANGE



SS-500

Full working weight (t)	37.6 (39m Boom + 14.5mJib)
---------------------------	------------------------------

KATO SS-500

Rated Capacity Chart

10.4m Boom ~ 39.0m Boom

Radius(m)	Maximum Outrigger (7.3m) extension 360 °										Radius (m)
	10.4m Boom		17.55m Boom		24.7m Boom		31.85m Boom		39.0m Boom		
	Load (t)	Outrigger Load (t)	Load (t)	Outrigger Load (t)	Load (t)	Outrigger Load (t)	Load (t)	Outrigger Load (t)	Load (t)	Outrigger Load (t)	
3.0	45.00	35.06	28.00	24.98	20.00	20.30	14.00	16.39			3.0
3.5	41.00	35.53	28.00	26.97	20.00	21.75	14.00	17.39			3.5
4.0	37.00	35.55	28.00	29.02	20.00	23.24	14.00	18.43	7.60	13.70	4.0
4.5	33.50	35.50	28.00	31.16	20.00	24.79	14.00	19.49	7.60	14.32	4.5
5.0	30.20	35.19	28.00	33.37	20.00	26.39	14.00	20.58	7.60	14.94	5.0
5.5	27.50	35.02	26.10	33.81	20.00	28.04	14.00	21.71	7.60	15.58	5.5
6.0	25.00	34.71	24.40	34.23	20.00	29.74	14.00	22.86	7.60	16.23	6.0
6.5	22.70	34.29	22.40	34.10	18.70	30.04	14.00	24.04	7.60	16.90	6.5
7.0	20.70	33.91	20.60	33.93	17.60	30.42	13.50	24.68	7.60	17.58	7.0
7.5			18.90	33.64	16.60	30.78	13.00	25.27	7.60	18.27	7.5
8.0			17.50	33.51	15.60	31.01	12.50	25.80	7.60	18.98	8.0
8.5			16.20	33.32	14.70	31.25	11.90	26.14	7.60	19.70	8.5
9.0			15.00	33.10	13.90	31.51	11.30	26.41	7.60	20.43	9.0
10.0			13.00	32.79	12.30	31.71	10.30	27.02	7.60	21.93	10.0
11.0			10.80	31.51	10.50	31.06	9.40	27.55	7.10	22.64	11.0
12.0			9.00	30.36	8.90	30.27	8.65	28.12	6.60	23.22	12.0
13.0			7.60	29.53	7.50	29.41	8.00	28.70	6.15	23.78	13.0
14.0			6.50	28.97	6.40	28.82	7.10	28.52	5.75	24.34	14.0
15.0					5.50	28.39	6.30	28.31	5.35	24.79	15.0
16.0					4.70	27.94	5.55	28.00	5.00	25.26	16.0
18.0					3.40	27.19	4.30	27.40	4.40	26.21	18.0
20.0					2.50	26.95	3.30	26.85	3.90	27.14	20.0
21.0					2.10	26.80	2.90	26.68	3.50	26.99	21.0
22.0							2.55	26.56	3.10	26.71	22.0
24.0							1.90	26.21	2.40	26.18	24.0
26.0							1.40	26.09	1.90	26.05	26.0
28.0							0.95	25.89	1.45	25.83	28.0
30.0									1.10	25.82	30.0
32.0									0.75	25.60	32.0
34.0									0.50	25.70	34.0
Danger											Danger

Radius (m)	Partial Outrigger (5.8m) extensions Lifting From Side										Radius (m)
	10.4m Boom		17.55m Boom		24.7m Boom		31.85m Boom		39.0m Boom		
	Load (t)	Outrigger Load (t)	Load (t)	Outrigger Load (t)	Load (t)	Outrigger Load (t)	Load (t)	Outrigger Load (t)	Load (t)	Outrigger Load (t)	
3.0	45.00	37.19	28.00	26.20	20.00	21.09	14.00	16.81			3.0
3.5	41.00	37.92	28.00	28.50	20.00	22.77	14.00	17.97			3.5
4.0	37.00	38.13	28.00	30.90	20.00	24.52	14.00	19.19	7.60	13.96	4.0
4.5	33.50	38.23	28.00	33.40	20.00	26.32	14.00	20.41	7.60	14.67	4.5
5.0	30.20	38.02	28.00	35.98	20.00	28.19	14.00	21.68	7.60	15.40	5.0
5.5	27.50	37.96	26.10	36.60	20.00	30.11	14.00	22.99	7.60	16.14	5.5
6.0	23.50	35.95	22.80	35.30	20.00	32.10	14.00	24.33	7.60	16.89	6.0
6.5	19.90	33.79	20.00	34.08	18.70	32.53	14.00	25.71	7.60	17.67	6.5
7.0	17.20	32.24	17.20	32.41	16.30	31.28	13.50	26.48	7.60	18.45	7.0
7.5			15.00	31.12	14.40	30.35	13.00	27.20	7.60	19.26	7.5
8.0			13.10	29.93	12.80	29.56	12.50	27.85	7.60	20.08	8.0
8.5			11.50	28.89	11.30	28.67	11.90	28.27	7.60	20.92	8.5
9.0			10.30	28.26	10.10	28.02	10.80	27.78	7.60	21.78	9.0
10.0			8.35	27.23	8.20	27.06	8.90	26.80	7.60	23.54	10.0
11.0			6.90	26.56	6.75	26.37	7.40	26.00	7.10	24.39	11.0
12.0			5.80	26.18	5.60	25.86	6.25	25.46	6.60	25.10	12.0
13.0			4.80	25.67	4.60	25.31	5.30	25.00	5.75	24.85	13.0
14.0			4.00	25.34	3.80	24.93	4.55	24.73	5.00	24.57	14.0
15.0					3.10	24.55	3.90	24.48	4.40	24.45	15.0
16.0					2.50	24.23	3.35	24.30	3.85	24.27	16.0
18.0					1.65	24.11	2.40	23.87	2.90	23.84	18.0
20.0					1.00	24.14	1.70	23.68	2.20	23.65	20.0
21.0					0.70	24.10	1.40	23.60	1.90	23.57	21.0
22.0							1.15	23.61	1.65	23.58	22.0
24.0							0.75	23.80	1.15	23.35	24.0
26.0									0.75	23.24	26.0
Danger								30 °		40 °	Danger

次頁へつづく

SS-500

KATO SS-500

Rated Capacity Chart

10.4m Boom ~ 39.0m Boom

Radius (m)	Partial Outrigger (4.3m) extension Lifting From Side										Radius (m)
	10.4m Boom		17.55m Boom		24.7m Boom		31.85m Boom		39.0m Boom		
	Load (t)	Outrigger Load (t)	Load (t)	Outrigger Load (t)	Load (t)	Outrigger Load (t)	Load (t)	Outrigger Load (t)	Load (t)	Outrigger Load (t)	
3.0	33.00	31.96	28.00	28.36	20.00	22.52	14.00	17.58			3.0
3.5	33.00	35.32	28.00	31.23	20.00	24.61	14.00	19.02			3.5
4.0	26.00	32.18	28.00	34.23	20.00	26.78	14.00	20.51	7.60	14.44	4.0
4.5	20.00	28.80	22.50	31.56	20.00	29.03	14.00	22.04	7.60	15.32	4.5
5.0	17.00	27.71	18.50	29.58	17.00	27.95	14.00	23.62	7.60	16.22	5.0
5.5	14.80	27.04	15.50	28.09	14.50	26.93	14.00	25.25	7.60	17.13	5.5
6.0	13.00	26.50	13.20	26.96	12.60	26.24	12.60	25.10	7.60	18.07	6.0
6.5	11.30	25.78	11.30	25.97	11.00	25.63	11.40	24.97	7.60	19.04	6.5
7.0	9.80	25.05	9.80	25.24	9.60	25.02	10.20	24.62	7.60	20.02	7.0
7.5			8.60	24.70	8.40	24.47	9.20	24.38	7.60	21.02	7.5
8.0			7.60	24.28	7.40	24.04	8.20	23.95	7.60	22.05	8.0
8.5			6.75	23.95	6.60	23.78	7.30	23.51	7.60	23.09	8.5
9.0			6.00	23.64	5.85	23.47	6.60	23.28	7.00	23.03	9.0
10.0			4.80	23.24	4.65	23.04	5.40	22.85	5.80	22.58	10.0
11.0			3.85	22.95	3.65	22.62	4.45	22.53	4.90	22.36	11.0
12.0			3.05	22.68	2.85	22.31	3.65	22.23	4.10	22.05	12.0
13.0			2.35	22.38	2.15	21.97	3.00	22.02	3.50	21.97	13.0
14.0			1.75	22.12	1.60	21.79	2.40	21.71	2.95	21.81	14.0
15.0					1.15	21.72	1.90	21.48	2.50	21.74	15.0
16.0					0.80	21.79	1.50	21.38	2.05	21.50	16.0
18.0							0.80	21.09	1.35	21.23	18.0
20.0									0.80	21.04	20.0
Danger	-	-	-	-	40 °	48 °	53 °	53 °	53 °	53 °	Danger

www.fecrane.com

SS-500

KATO SS-500

Rated Capacity Chart

10.4m Boom ~ 24.7m Boom

Radius (m)	Min. Outrigger (2.59m) extension Lifting From Side						Radius (m)
	10.4m Boom		17.55m Boom		24.7m Boom		
	Load (t)	Outrigger Load (t)	Load (t)	Outrigger Load (t)	Load (t)	Outrigger Load (t)	
3.0	16.00	22.30	12.00	18.66	10.00	16.83	3.0
3.5	16.00	24.85	12.00	20.68	10.00	18.59	3.5
4.0	12.60	23.29	12.00	22.77	10.00	20.40	4.0
4.5	10.40	22.50	9.90	22.06	10.00	22.27	4.5
5.0	8.70	21.91	8.30	21.56	8.30	21.65	5.0
5.5	7.30	21.38	6.90	20.99	6.90	21.09	5.5
6.0	6.30	21.19	5.90	20.76	5.75	20.61	6.0
6.5	5.40	20.95	5.00	20.47	4.85	20.30	6.5
7.0	4.60	20.69	4.30	20.35	4.15	20.17	7.0
7.5			3.65	20.16	3.50	19.97	7.5
8.0			3.10	20.03	3.00	19.94	8.0
8.5			2.65	20.00	2.50	19.79	8.5
9.0			2.20	19.86	2.10	19.76	9.0
10.0			1.50	19.79	1.35	19.53	10.0
11.0			0.85	19.51	0.75	19.38	11.0
Danger	-	-	38°		56°		Danger

(単位 : t)

Radius (m)	Without Outrigger						Radius (m)
	10.4m Boom		17.55m Boom		24.7m Boom		
	前方	全周	前方	全周	前方	全周	
3.5	20.00	12.00	15.00	8.50	9.00	4.50	3.5
4.0	20.00	9.80	15.00	8.50	9.00	4.50	4.0
4.5	17.40	8.00	15.00	7.20	9.00	4.50	4.5
5.0	15.50	6.60	15.00	6.10	9.00	4.50	5.0
5.5	14.00	5.50	13.70	5.10	9.00	4.50	5.5
6.0	12.80	4.65	12.40	4.25	9.00	3.80	6.0
6.5	11.70	3.90	11.30	3.60	8.60	3.20	6.5
7.0	10.70	3.20	10.30	3.00	8.20	2.70	7.0
7.5			9.40	2.50	7.80	2.30	7.5
8.0			8.60	2.10	7.40	1.90	8.0
8.5			7.70	1.70	7.00	1.60	8.5
9.0			7.00	1.40	6.60	1.30	9.0
10.0			5.70	0.85	5.50	0.75	10.0
11.0			4.75		4.60		11.0
12.0			4.00		3.75		12.0
13.0			3.35		3.05		13.0
14.0			2.80		2.50		14.0
15.0					2.00		15.0
16.0					1.60		16.0
17.0					1.20		17.0
18.0					0.90		18.0
Danger	-	-	-	45 °	30 °	60 °	Danger

Radius (m)	Without Outrigger, Travelling <2km/h						Radius (m)
	10.4m Boom		17.55m Boom		24.7m Boom		
	前方	全周	前方	全周	前方	全周	
3.5	14.50	8.00	10.50	6.50	7.50	3.30	3.5
4.0	14.50	7.00	10.50	6.50	7.50	3.30	4.0
4.5	12.50	6.00	10.50	5.40	7.50	3.30	4.5
5.0	11.00	5.10	10.50	4.50	7.50	3.30	5.0
5.5	10.00	4.30	10.50	3.75	7.50	3.30	5.5
6.0	9.10	3.60	9.50	3.15	7.50	2.90	6.0
6.5	8.40	3.00	8.60	2.70	7.00	2.56	6.5
7.0	7.80	2.50	7.80	2.25	6.55	2.10	7.0
7.5			7.10	1.85	6.10	1.75	7.5
8.0			6.50	1.50	5.70	1.40	8.0
8.5			5.85	1.20	5.35	1.05	8.5
9.0			5.30	0.90	5.00	0.75	9.0
10.0			4.30		4.10		10.0
11.0			3.50		3.35		11.0
12.0			2.90		2.65		12.0
13.0			2.45		2.00		13.0
14.0			2.10		1.50		14.0
15.0			2.10		1.00		15.0
Danger	-	-	-	48°	42°	62°	Danger

SS-500

KATO SS-500

Rated Capacity Chart

39m Boom + 9.0m Jib

Boom Angle (°)	Max Outrigger (7.3m) extension 360°									Boom Angle (°)
	39.0m Boom + 9.0m Jib									
	Offset 5°			Offset 2.5°			Offset 4.5°			
	Radius (m)	Load (t)	Outrigger Load (t)	Radius (m)	Load (t)	Outrigger Load (t)	Radius (m)	Load (t)	Outrigger Load (t)	
82	6.0	3.50	12.40	10.0	2.40	13.12	11.0	1.60	11.79	82
77	11.5	3.50	17.18	14.0	2.40	16.18	15.8	1.60	15.02	77
75	13.0	3.50	18.62	15.6	2.30	17.28	17.5	1.60	16.26	75
73	14.7	3.15	19.56	17.2	2.11	18.26	18.8	1.55	17.12	73
70	17.0	2.75	20.82	19.5	1.95	19.65	21.0	1.50	18.69	70
66	20.1	2.30	22.45	22.4	1.70	21.33	23.7	1.45	20.74	66
64	21.6	2.15	23.35	23.8	1.60	22.17	25.0	1.40	21.66	64
60	24.7	1.85	25.10	26.6	1.45	24.00	27.5	1.30	23.44	60
57	26.7	1.70	26.30	28.5	1.35	25.23	29.3	1.25	24.84	57
55	28.0	1.40	26.14	29.7	1.30	26.06	30.5	1.20	25.70	55
52	30.0	1.00	25.94	31.5	0.95	25.89	32.1	0.90	25.66	52
50	31.1	0.80	25.83	32.6	0.75	25.78	33.1	0.75	25.76	50
45	33.8	0.40	25.75	35.1	0.40	25.86	35.4	0.40	25.82	45
D a n g e r	42°			42°			42°			D a n g e r

Boom Angle (°)	Partial Outrigger (5.8m) Extension Side									Boom Angle (°)
	39.0m Boom + 9.0m Jib									
	Offset 5°			Offset 2.5°			Offset 4.5°			
	Radius (m)	Load (t)	Outrigger Load (t)	Radius (m)	Load (t)	Outrigger Load (t)	Radius (m)	Load (t)	Outrigger Load (t)	
82	6.0	3.50	12.61	10.0	2.40	13.49	11.0	1.60	11.98	82
77	11.5	3.50	18.16	14.0	2.40	17.04	15.8	1.60	15.72	77
75	13.0	3.50	19.84	15.6	2.30	18.33	17.5	1.60	17.17	75
73	14.7	3.15	20.96	17.2	2.15	19.48	18.8	1.55	18.17	73
70	17.0	2.75	22.44	19.5	1.95	21.12	21.0	1.50	20.02	70
66	20.1	2.30	24.38	22.4	1.70	23.10	23.7	1.45	22.42	66
64	21.5	1.85	24.20	23.8	1.60	24.09	25.0	1.40	23.51	64
60	24.1	1.20	24.07	26.3	1.00	23.84	27.4	0.90	23.56	60
56	26.7	0.70	24.08	28.7	0.50	23.51	29.7	0.50	23.67	56
54	27.8	0.50	24.01							54
D a n g e r	52°			54°			54°			D a n g e r

Boom Angle (°)	Partial Outrigger (4.3m) Extension Side									Boom Angle (°)
	39.0m Boom + 9.0m Jib									
	Offset 5°			Offset 2.5°			Offset 4.5°			
	Radius (m)	Load (t)	Outrigger Load (t)	Radius (m)	Load (t)	Outrigger Load (t)	Radius (m)	Load (t)	Outrigger Load (t)	
82	6.0	3.50	13.00	10.0	2.40	14.15	11.0	1.60	12.33	82
77	11.5	3.50	19.89	14.0	2.40	18.57	15.8	1.60	16.97	77
75	13.0	3.50	21.99	15.6	2.30	20.18	17.5	1.60	18.78	75
73	14.6	2.75	22.08	17.2	2.15	21.63	18.8	1.55	20.03	73
71	16.0	2.15	21.96	18.5	1.70	21.54	20.2	1.52	21.50	71
68	18.1	1.40	21.74	20.5	1.10	21.37	22.1	1.00	21.41	68
66	19.5	0.95	21.46	21.9	0.75	21.28	23.3	0.70	21.29	66
64	20.8	0.60	21.27	23.2	0.45	21.16	24.5	0.40	21.05	64
63	21.5	0.45	21.26							63
D a n g e r	61°			62°			62°			D a n g e r

SS-500

KATO SS-500

■ Rated Capacity Chart

● 39m Boom + 14.5m Jib

Boom Angle (°)	Max Outrigger (7.3m) Extension 360° 39.0m Boom + 14.5m Jib									Boom Angle (°)
	Offset 5°			Offset 2.5°			Offset 4.5°			
	Radius (m)	Load (t)	Outrigger Load (t)	Radius (m)	Load (t)	Outrigger Load (t)	Radius (m)	Load (t)	Outrigger Load (t)	
82	9.0	2.40	12.91	14.0	1.25	12.58	17.0	0.80	11.98	82
78	12.5	2.40	15.34	16.6	1.25	14.07	19.6	0.80	13.39	78
77	13.5	2.30	15.88	17.5	1.25	14.60	20.4	0.80	13.85	77
75	15.4	2.10	16.86	19.3	1.20	15.58	22.0	0.80	14.78	75
73	17.1	1.95	17.75	21.0	1.15	16.51	23.5	0.79	15.66	73
70	19.7	1.75	19.13	23.6	1.08	17.97	25.8	0.78	17.08	70
65	24.1	1.45	21.39	27.6	1.00	20.38	29.4	0.75	19.39	65
60	28.1	1.25	23.55	31.2	0.90	22.50	32.7	0.73	21.70	60
55	31.8	1.15	25.87	34.6	0.83	24.66	35.8	0.71	24.02	55
52	33.8	0.80	25.51	36.5	0.80	25.95	37.5	0.70	25.37	52
50	35.1	0.65	25.60	37.7	0.60	25.68	38.5	0.55	25.31	50
47	37.0	0.40	25.43	39.3	0.40	25.63	40.0	0.40	25.62	47
Danger	44°			44°			44°			Danger

Boom Angle (°)	Partial Outrigger (5.8m) Extension Side 39.0m Boom + 14.5m Jib									Boom Angle (°)
	Offset 5°			Offset 2.5°			Offset 4.5°			
	Radius (m)	Load (t)	Outrigger Load (t)	Radius (m)	Load (t)	Outrigger Load (t)	Radius (m)	Load (t)	Outrigger Load (t)	
82	9.0	2.40	13.24	14.0	1.25	12.90	17.0	0.80	12.23	82
78	12.5	2.40	16.06	16.6	1.25	14.63	19.6	0.80	13.87	78
77	13.5	2.30	16.70	17.5	1.25	15.25	20.4	0.80	14.39	77
75	15.4	2.10	17.85	19.3	1.20	16.39	22.0	0.80	15.48	75
73	17.1	1.95	18.90	21.0	1.15	17.48	23.5	0.79	16.50	73
70	19.7	1.75	20.51	23.6	1.08	19.19	25.8	0.78	18.16	70
65	24.1	1.45	23.18	27.6	1.00	22.02	29.4	0.75	20.87	65
62	26.4	1.00	23.11	29.8	0.94	23.54	31.4	0.74	22.50	62
60	27.7	0.80	23.19	31.0	0.75	23.53	32.7	0.73	23.58	60
56	30.5	0.40	23.21	33.5	0.40	23.53	35.0	0.40	23.64	56
Danger	54°			54°			54°			Danger

Boom Angle (°)	Partial Outrigger (4.3m) Extension Side 39.0m Boom + 14.5m Jib									Boom Angle (°)
	Offset 5°			Offset 2.5°			Offset 4.5°			
	Radius (m)	Load (t)	Outrigger Load (t)	Radius (m)	Load (t)	Outrigger Load (t)	Radius (m)	Load (t)	Outrigger Load (t)	
82	9.0	2.40	13.84	14.0	1.25	13.49	17.0	0.80	12.69	82
78	12.5	2.40	17.34	16.6	1.25	15.64	19.6	0.80	14.72	78
77	13.5	2.30	18.15	17.5	1.25	16.42	20.4	0.80	15.38	77
75	15.4	2.10	19.59	19.3	1.20	17.84	22.0	0.80	16.73	75
73	17.1	1.95	20.91	21.0	1.15	19.20	23.5	0.79	18.00	73
70	19.3	1.40	21.16	23.6	1.08	21.34	25.8	0.78	20.07	70
68	20.8	1.05	21.17	24.8	0.80	21.12	27.1	0.77	21.27	68
65	23.0	0.60	21.12	26.7	0.45	21.01	29.0	0.40	21.02	65
64	23.7	0.45	21.00							64
Danger	62°			63°			63°			Danger

SS-500

WWW.FAR EAST CRANE AND TRANSPORT

KATO SS-500

■ WITH OUTRIGGER

- (1) 定格総荷重表は、水平堅土上において機体を水平に設置した状態での保証できる最大荷重をしめしておりフックその他の吊具の重量を含んだ値です。

Hook Type	45t	20t	4t
Weight	450kg	270kg	120kg

- (2) 作業半径はブームのたわみを含んだ値に基づいていますので必ず作業半径を基準として作業を行って下さい。
- (3) ジブの作業半径は39.0mブームにジブを装着して作業を行った値をしめし、その他のブーム長さでのジブ作業はブーム角度だけを基準として行って下さい。
- (4) アウトリガ張出状態によって側方域での吊上性能は異なります。従って各々の張出状態における定格総荷重表で作業を行って下さい。前方、後方域での吊上性能はアウトリガ最大張出の定格総荷重表で作業を行って下さい。
- (5) ルースターシーブの定格総荷重は、ブームの定格総荷重よりブームに取り付けられている吊具等の重量を差引いたものとし、かつ上限を4,000kgとします。(ルースターシーブ使用フック 4tフック)
- (6) ブームの長さが規定の長さを超える場合には規定の長さか、一段上のブーム長さのいずれか値の小さい方の定格総荷重で作業を行って下さい。
- (7) ジブを装着したままでブーム作業を行う場合は定格総荷重より、吊具等の重量の他に、2,600kgを差引いて下さい。なおこの場合、ルースターシーブは使用しないで下さい。
- (8) 各々の作業状態におけるブーム危険角度は表の通りです。ブームを危険角度以下にしますと無負荷でも転倒しますので十分注意して下さい。
- (9) 各ブーム長さに対する標準フック巻掛本数は下表の通りです。ただし標準フック以外の掛数で使用する場合はワイヤーロープ1本当たり3,000kgを限度として下さい。

Boom Length Part Line	10.4m	10.4~17.55m	17.55~24.7m	24.7~39.0m	ジブ/ルースターシーブ
	11本	7本	5本	4本	1本

- (10) ジブ使用時、ジブオフセット角度が規定の角度を超える場合には規定の角度より一段大きいジブオフセット角度の定格総荷重で作業を行って下さい。
- (11) 定格総荷重は風による影響を含んでいません。瞬間風速10m/secを超える場合は作業を中止して下さい。
- (12) 定格総荷重を超える作業を行った場合、及び正しい使い方を行わなかった場合は転倒又は破損します。この場合本機の保証は致しません。

■ アウトリガ不使用時

- (1) 定格総荷重は水平堅土上においてタイヤの空気圧が規定圧で、かつサスペンションロックシリンダを最縮小にした場合に本機の保証できる最大荷重をしめしており、フックその他の吊具等の重量を含んだ値です。(タイヤ規定空気圧: 8.00kg/cm²)
- (2) 作業半径はブームのたわみを含んだ値に基づいていますので必ず作業半径を基準として作業を行って下さい。
- (3) 前方性能と全周性能とでは定格総荷重が異なります。前方領域から側方領域へ旋回する場合には過荷重になるおそれがありますので十分注意して下さい。
- (4) ブーム長さ24.7mを超えるブーム作業、ジブ作業、自由降下作業は行わないで下さい。
- (5) 位置クレーン作業はパーキングブレーキを効かせた状態で行って下さい。
- (6) 走行吊りはハイ・ロー切換スイッチを「ON (ローレンジ)」にして行って下さい。
- (7) 走行吊りは荷が振れないように地面近くに保持し、2km/h以下で行って下さい。特にコーナリング、急発進、急制動に注意して下さい。
- (8) 走行吊り中にはクレーン作業は行わないで下さい。
- (9) 各々の作業状態におけるブーム危険角度は表の通りです。ブームを危険角度以下にしますと無負荷でも転倒しますので十分注意して下さい。
- (10) 各ブーム長さに対する標準フック巻掛本数は下表の通りです。ただし標準フック以外の掛数で使用する場合はワイヤーロープ1本当たり3,000kgを限度として下さい。

ブーム長さ	10.4m	10.4~17.55m	17.55~24.7m	24.7~39.0m	ジブ/ルースターシーブ
巻掛本数	11本	7本	5本	4本	1本

- (11) 定格総荷重は風による影響を含んでいません。瞬間風速10m/secを超える場合は作業を中止して下さい。
- (12) 定格総荷重を超える作業を行った場合、及び正しい使い方を行わなかった場合は転倒又は破損します。この場合本機の保証は致しません。
- (13) 前方性能と全周性能とでは定格総荷重が異なります。前方領域から側方領域へ旋回する場合には過荷重になるおそれがありますので十分注意して下さい。

