

KATO NK-200H-III

《全油圧式》トラッククレーン

ACS

コンピュータ
自動停止装置付

最大つり上げ能力 **20t**



KATO WORKS CO., LTD.

 FAR EAST
CRANE AND TRANSPORT

20c

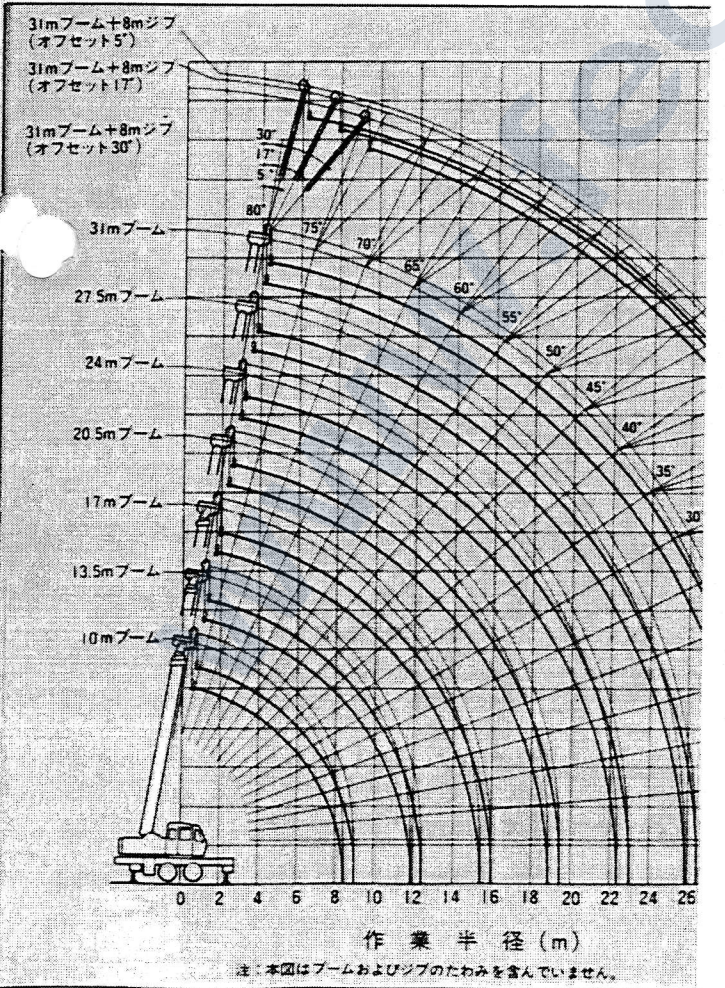
■ 定格総荷重表 (2)

ブーム 角 度 (°)	アウトリガ最大張出・フロントジャッキ(全周)・アウトリガ最大			
	31mブーム+8mジブ			
	5° オフセット		17° オフセット	
	作業半径 (m)	荷 重 (ton)	作業半径 (m)	荷 重 (ton)
80	8.00	2.75	8.80	1.95
76	10.50	2.75	11.50	1.95
75	11.20	2.75	12.30	1.90
70	14.30	2.30	15.70	1.53
65	17.55	2.00	18.80	1.32
60	20.50	1.60	21.70	1.15
55	23.23	1.30	24.10	1.04
50	25.65	1.05	26.60	0.95
45	27.70	0.78	28.70	0.76
40	30.00	0.60	30.60	0.60
35	32.00	0.45	32.40	0.45
30	33.60	0.33	33.80	0.35

■ 定格総荷重表 (4)

ブーム 角 度 (°)	アウトリガ中間張出・アウトリガ最大張出(前)			
	31mブーム+8mジブ			
	5° オフセット		17° オフセット	
	作業半径 (m)	荷 重 (ton)	作業半径 (m)	荷 重 (ton)
80	8.00	2.75	8.80	1.95
76	10.50	2.75	11.50	1.95
75.5	10.80	2.60	11.80	1.90
72	12.90	1.77	14.00	1.60
70	14.00	1.45	15.30	1.28
65	16.90	0.75	18.20	0.67
61	19.10	0.35	20.30	0.32

■ 作業範囲図



■ 主要諸元

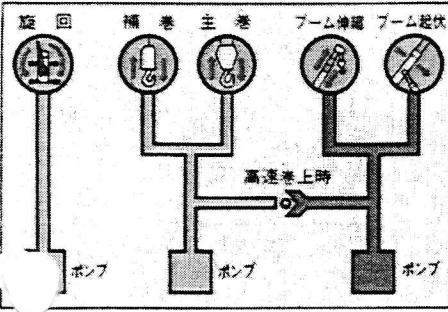
クレーン型式名称	カトウNK-200H-III型全油圧式トラッククレーン		
●性 能			
クレーン容量	20.0t×3.5m 10.0mブーム アウトリガ使用		
	17.5t×4.0m 13.5m * *		
	14.5t×4.5m 17.0m * *		
	9.5t×6.5m 20.5m * *		
	7.5t×7.5m 24.0m * *		
	6.5t×7.5m 27.5m * *		
	6.0t×7.5m 31.0m * *		
	3.00t×14.0m 10mブーム・31mブーム ルーススチープ アウトリガ使用		
クレーン容量	2.75t×10.5m 31mブーム・8mジブ(オフセット 5°) *		
	1.95t×11.5m (オフセット 17°) *		
	1.35t×13.5m (オフセット 30°) *		
ブーム長さ	基本	10m	
	最大	31m	
ジブ長さ	8m		
最大地上揚程	30.8m(ブーム)		
	39.2m(31.0mブーム+8mジブオフセット 5°)		
巻上ロープ速度	主巻	110m/min (4層目)	
	補巻	95m/min (2層目)	
フック巻上速度	主巻	15.7m/min (ワイヤーロープ4層目) (掛数 7)	
	補巻	9.5m/min (ワイヤーロープ2層目) (掛数 1)	
ブーム上げ時間	44sec (3°~80°)		
ブーム起伏範囲	-3°~80°		
旋 回 速 度	3.0r.p.m		
●油 圧 装 置			
オイルポンプ	高圧ギヤー型 3連ポンプ		
オイルモータ	巻上用	アキシャルプランジャ型	
	旋回用	アキシャルプランジャ型	
コントロールバルブ	マルチプル自動復元式		
シリンダ	高圧ダブルアクティング式		
●主要構造			
巻上装置	オイルモータ駆動・減速機付		
	(自由降下及び動力降下装置付・自動ブレーキ装置付)		
旋回装置	シングルウィンチ2基		
	オイルモータ駆動・減速機付		
旋回サークル	ホールベアリング式		
ブーム起伏装置	油圧シリンダ直押し		
アウトリガ装置	油圧垂直支持式・フロート・バーナカルシリンダ一体型		
フロントジャッキ	油圧垂直支持式・フロート一体型		
●巻上ロープ			
主巻用	4×F(a+40) φ16×170m 非自転性ワイヤーロープ		
補助用	4×F(a+40) φ16×90m 非自転性ワイヤーロープ		
●安全装置			
安全装置	マイコン式ACS(全自動過負荷防止装置・音声警報装置付)		
	ブーム自然降下防止装置・過巻防止装置		
	ドラムロック装置・ドラムホールド安全装置		
	自動ブレーキ装置・乱巻防止装置・油圧安全弁		
	アウトリガロック装置・角度指示器・旋回ロック装置		
●標準装置			
クレーン運転室ヒータ・クレーン運転室ファン			
クレーン運転室ラジオ			
●オプション装置	クレーン運転室クーラ・オイルクーラ		
●キャリヤ			
型 式	三菱P-K203	日産ディーゼルP-KW30M	
エンジン名称	三菱6D22	日産ディーゼルPE6	
最大出力	225ps/2200r.p.m (JIS)	230ps/2200r.p.m (JIS)	
最大トルク	78kg-m/1400r.p.m (JIS)	83kg-m/1200r.p.m (JIS)	
最高速度	65km/h	60km/h	
登坂能力(tanθ)	0.29	0.28	
最小回転半径	9.5m	9.5m	
タイヤ	前輪	11.00-20-16PR	11.00-20-16PR
	後輪	10.00-20-14PR	10.00-20-14PR
車両総重量	23,240kg	23,200kg	

先進のエレクトロニクス機構が さらに、信頼性を高めた。



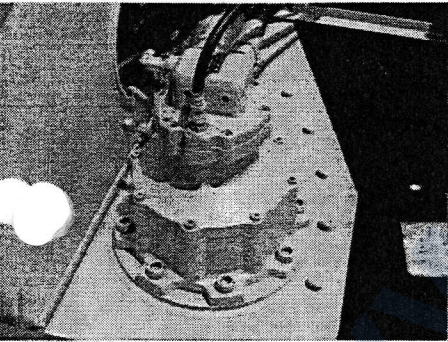
効率の高い同時操作性 パワフルな3ポンプシステム

●3操作が同時作動…(巻上・巻下)(ブーム伸縮・起伏)(旋回)の3つの強力な油圧ポンプと特殊油圧システムを採用。相互の影響を受けず(ウインチ)を含めた3操作が同時にスムーズに、しかもスピーディーにできます。



フリーとロックの切替が自在に 使いわけのできる旋回機構

●高揚程・重量作業などの微妙な旋回操作時にはロック、単純な反復作業時にはフリーとレバーを中立にすることにより、作業内容に見合った旋回方式が使いわけのできる旋回機構になっておりますので、応用範囲も広く、安全で効率の良い作業が行えます。



入念な安全対策！ 各種の安全装置

●本機の安全対策は入念です。ACSコンピュータをはじめ、油圧安全弁、過巻防止装置、旋回ロック装置、ブーム起伏安全装置、自動ブレーキ装置、アウトリガロック装置、油圧安全弁(リリーフバルブ)などすべての安全装置を装備しております。さらに、ブーム、アウトリガなどの各シリンダには特殊な安全弁を装置し、万々に備えております。

●基本通行条件のA条件に適合しており、全装備(車検登録重量)の状態です。ですから抜群の機動性を発揮します。

●道路を通行する場合には、道路法により通行の許可と道路運送車両法による保安基準の緩和が必要となります。

■定格総荷重表(1)

(単位:ton)

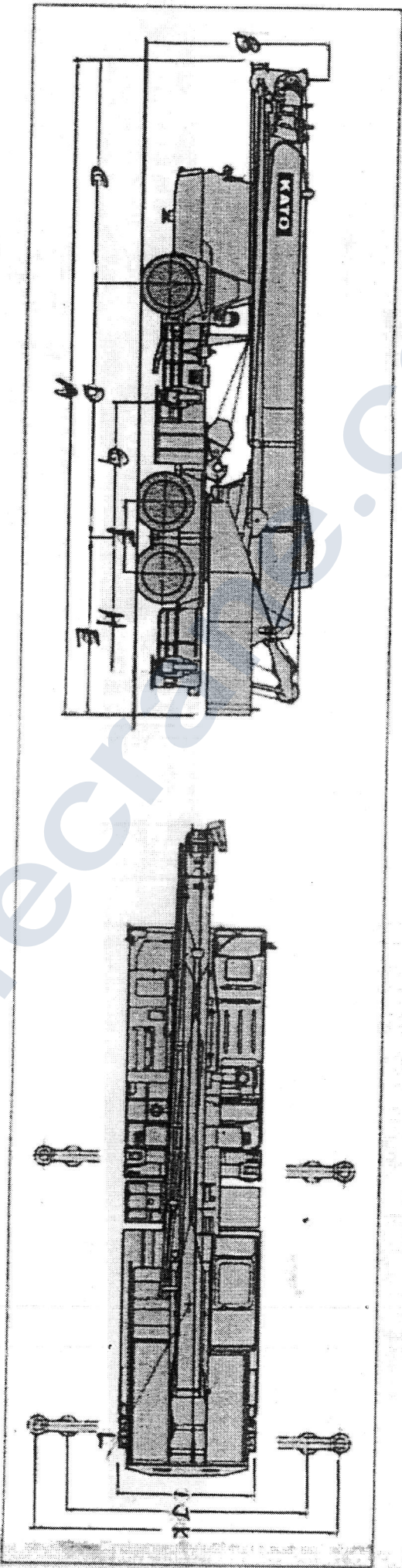
作業半径 (m)	アウトリガ最大張出+フロントジャッキ(全周)・アウトリガ最大張出(側方・後方)						
	10mブーム	13.5mブーム	17mブーム	20.5mブーム	24mブーム	27.5mブーム	31mブーム
2.5	20.00	17.50	14.50				
3.0	20.00	17.50	14.50	9.50			
3.5	20.00	17.50	14.50	9.50	7.50		
4.0	18.00	17.50	14.50	9.50	7.50	6.50	
4.5	16.30	15.80	14.50	9.50	7.50	6.50	
5.0	14.85	14.40	13.25	9.50	7.50	6.50	6.00
5.5	13.65	13.25	12.20	9.50	7.50	6.50	6.00
6.0	12.30	12.20	11.30	9.50	7.50	6.50	6.00
6.5	11.20	11.00	10.50	9.50	7.50	6.50	6.00
7.0	10.25	10.00	9.80	8.85	7.50	6.50	6.00
7.5	9.40	9.20	9.10	8.35	7.50	6.50	6.00
8.0	8.65	8.45	8.35	7.90	7.05	6.20	5.65
8.3	8.25	8.05	7.95	7.55	6.85	6.00	5.45
9.0		7.20	7.10	7.00	6.35	5.60	5.00
9.5		6.65	6.55	6.65	6.05	5.40	4.80
10.0		6.10	6.05	6.40	5.75	5.10	4.60
11.0		5.00	5.00	5.35	5.20	4.70	4.20
11.8		4.30	4.30	4.65	4.80	4.35	3.95
12.0			4.15	4.50	4.70	4.30	3.90
14.0			3.00	3.30	3.50	3.65	3.35
15.3			2.40	2.75	2.95	3.05	3.00
16.0				2.45	2.65	2.80	2.85
18.0				1.85	2.05	2.15	2.30
18.8				1.65	1.85	1.95	2.10
20.0					1.55	1.70	1.80
22.0					1.15	1.30	1.40
22.3					1.05	1.25	1.35
24.0						1.05	1.10
25.8						0.85	0.90
28.0							0.60
29.3							0.50

■定格総荷重表(2)

作業半径 (m)	アウトリガ中間張出(全周)・アウトリガ最大張出(前方)						
	10mブーム	13.5mブーム	17mブーム	20.5mブーム	24mブーム	27.5mブーム	31mブーム
2.5	20.00	17.50	14.50				
3.0	20.00	17.50	14.50	9.50			
3.5	20.00	17.50	14.50	9.50	7.50		
4.0	17.20	17.50	14.50	9.50	7.50	6.50	
4.3	15.50	15.50	14.50	9.50	7.50	6.50	
5.0	11.20	11.20	11.00	9.50	7.50	6.50	6.00
5.5	9.00	8.90	8.90	8.60	7.50	6.50	6.00
6.0	7.50	7.40	7.30	7.70	7.50	6.50	6.00
6.5	6.30	6.20	6.10	6.45	6.65	6.50	6.00
7.0	5.40	5.25	5.15	5.55	5.80	6.00	6.00
8.3	3.70	3.65	3.50	3.85	4.05	4.25	4.40
9.0		3.00	2.90	3.20	3.40	3.60	3.75
10.0		2.25	2.20	2.50	2.70	2.90	3.00
11.0		1.60	1.65	1.95	2.15	2.35	2.45
11.8		1.25	1.35	1.60	1.75	2.00	2.10
13.0			0.80	1.20	1.35	1.55	1.65
14.0			0.55	0.90	1.10	1.25	1.35
15.0				0.70	0.85	1.00	1.10
16.0				0.45	0.65	0.80	0.90
17.0					0.45	0.60	0.70
18.0						0.45	0.55

NK-200H-III

《全油圧式》クレーン



キャリヤ型式	A	B	C	D	E	F	G	H	I	J	K	L
三菱P-K203	11,930	3,300	4,080	4,700	3,150	1,300	2,400	2,400	2,490	4,000	6,000	3,215
日産ヤーマセルP-KW30M	11,915	3,300	4,115	4,600	3,200	1,300	2,450	2,450	2,490	4,000	6,000	3,215

(単位)