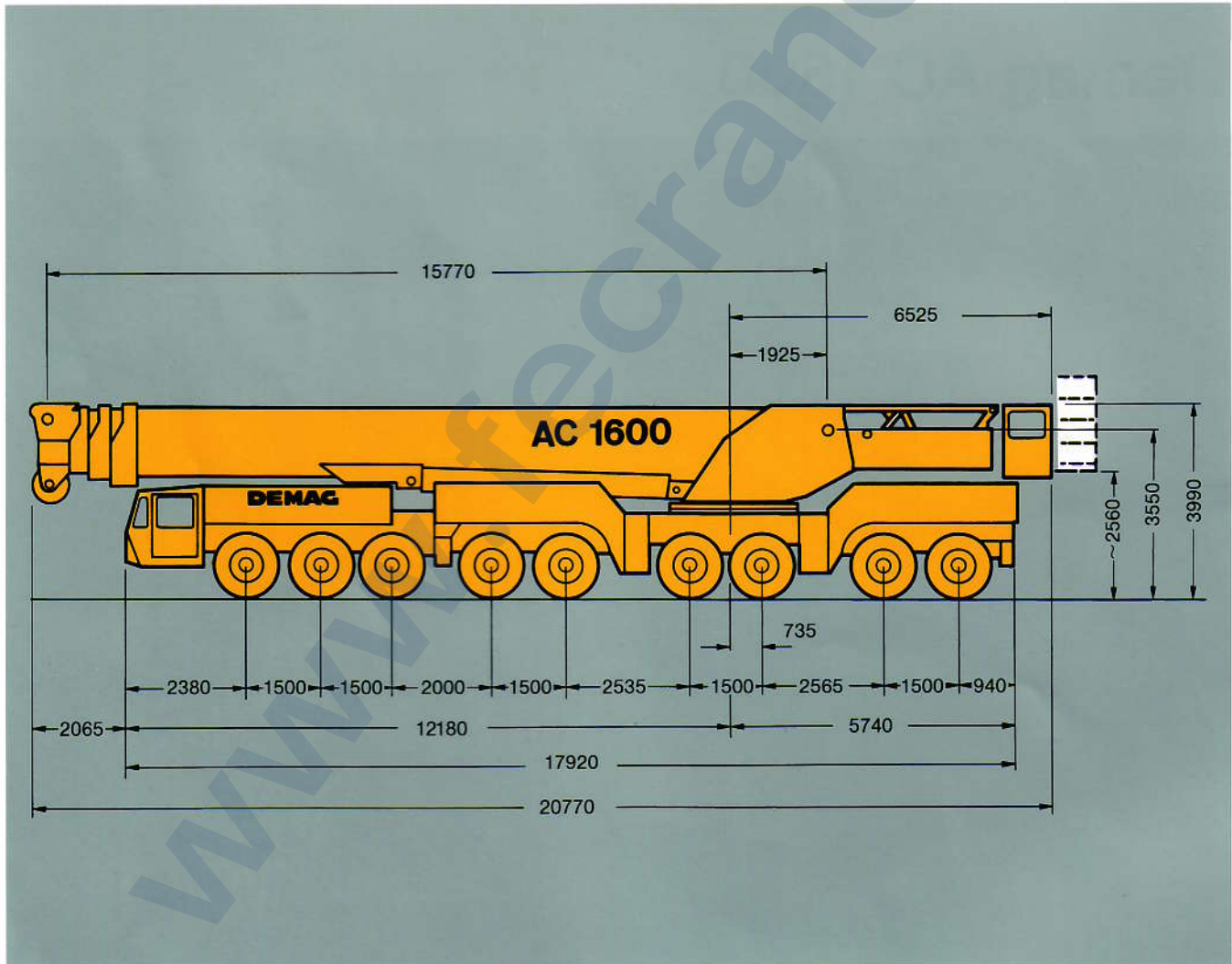


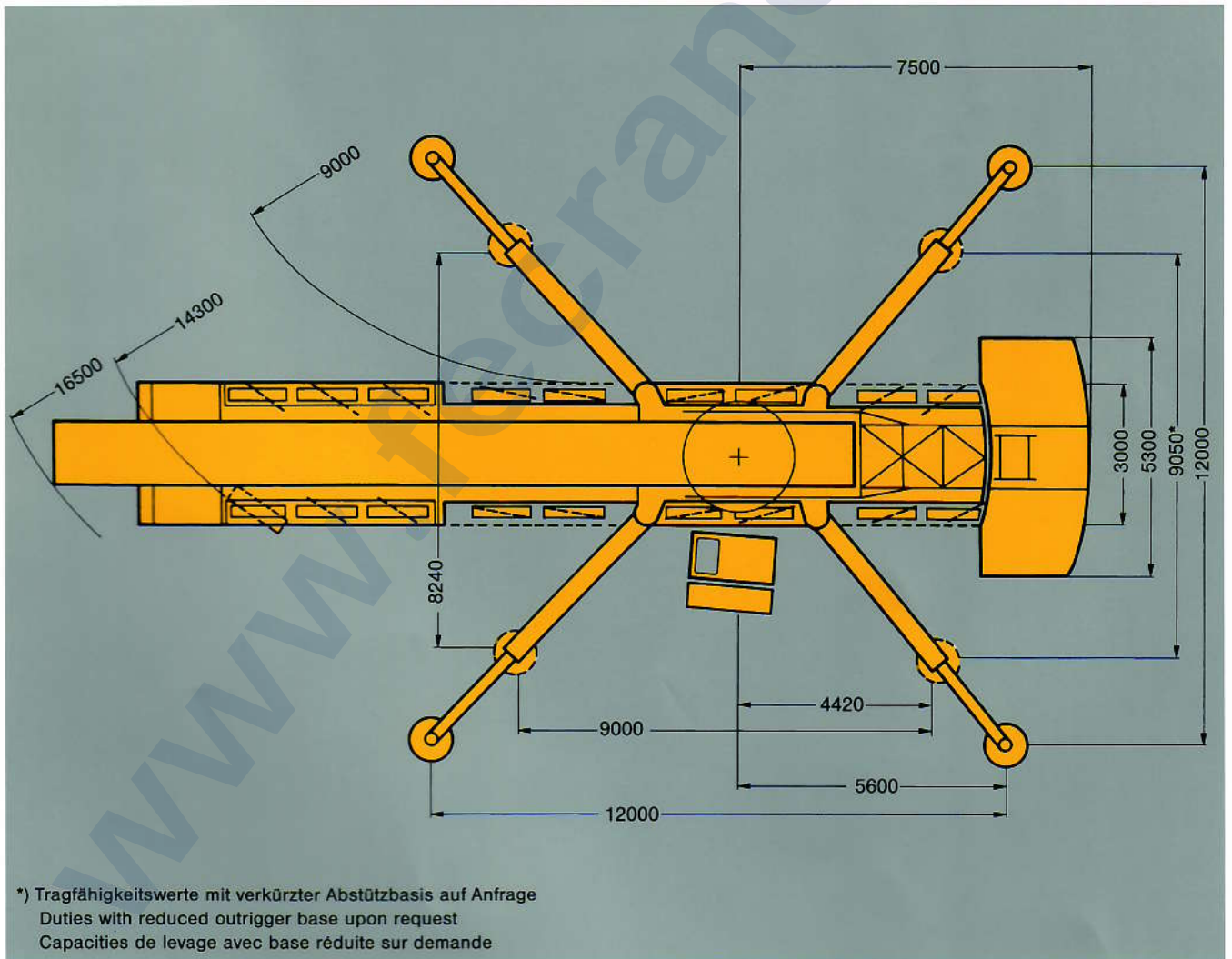
# Demag AC 1600



Abmessungen  
Dimensions  
Encombrement



Abmessungen  
Dimensions  
Encombrement



# Technische Daten Specifications Caractéristiques

## Achslasten und Gewichte · Axle Loads and Weights · Charges par essieu et Poids

Kran mit Hauptausleger, Abstützungen und Unterflasche · Crane with Main Boom, Outriggers and Hook Block

Grue avec flèche, stabilisateurs et crochet-mouflé

Achsen · Axles · Essieux

9 x 12 000 kg

Gesamtgewicht · Total Weight · Poids total

108 000 kg

## Arbeitsgeschwindigkeiten (stufenlos regelbar) · Working Speeds (infinitely variable)

Vitesses de travail (réglables sans palier)

Antriebe Units Mécanismes	Seilgeschwindigkeit Line Speed Vitesse de Câble	zulässiger Seilzug je Strang Rope Pull, Single Line Effort sur brin simple	Länge des Hubseils Length of Hoist Rope Longueur du câble de levage
Hubwerk I Main Hoist Levage sur flèche	max. 130 m/min	120 kN	450 m
Hubwerk II Secondary Hoist 2e treuil de levage	max. 130 m/min	120 kN	550 m
Drehwerk · Swing · Orientation			max. 1,0 U/min · rpm · tr/mn
Ausleger-Teleskopieren · Telescoping speed · Vitesse de télescopage			15,8 – 50 m: 180 s
Ausleger-Winkelverstellung · Boom elevation · Relevage de flèche			-2° – +82°: 120 s

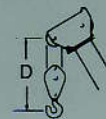
## Fahrleistungen · Carrier Performance · Performance du porteur

Fahrgeschwindigkeit · Travel speeds · Vitesses de translation

0..65 km/h

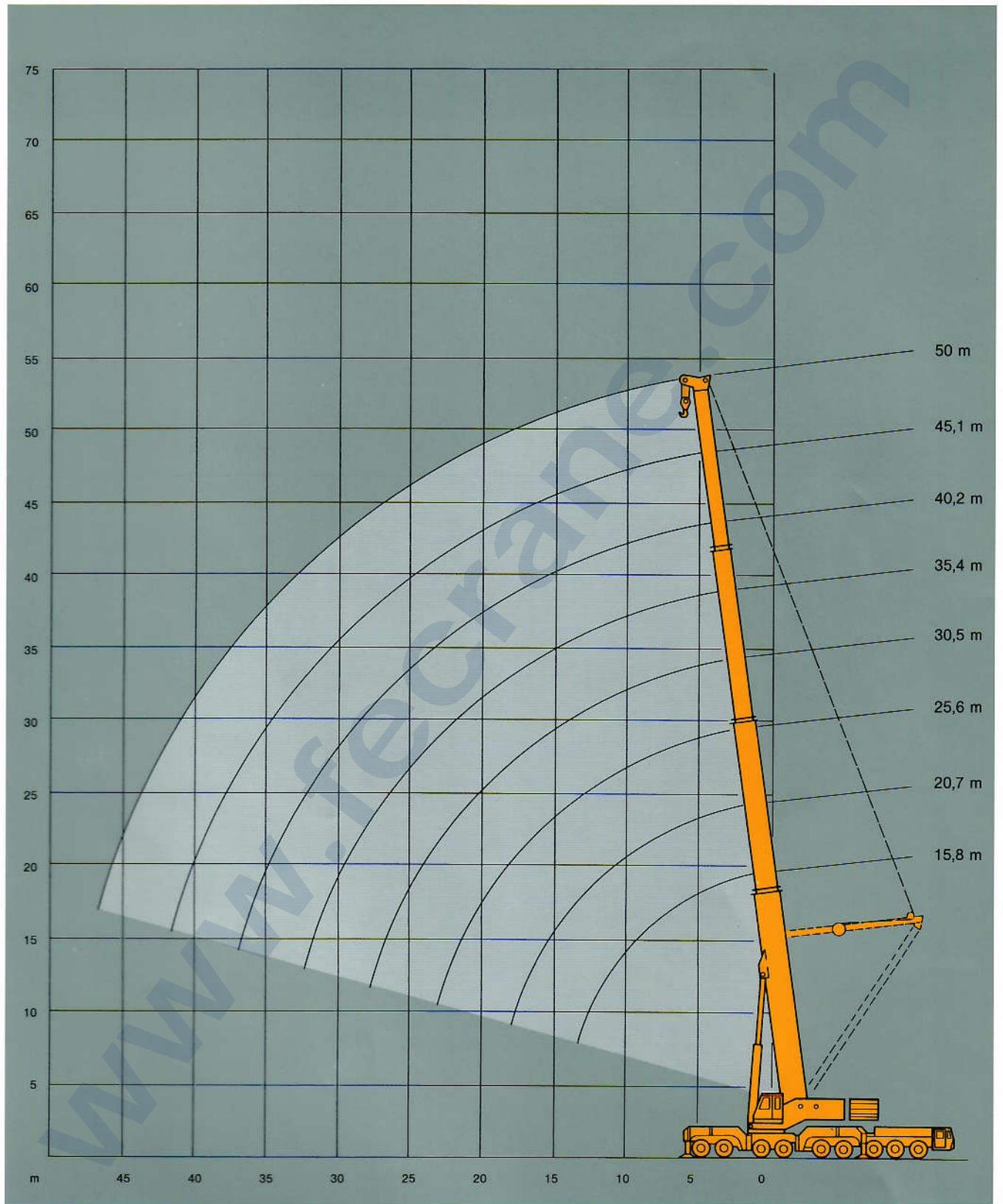
## Unterflasche/Hakengehänge · Hook-Block/Crane Hook · Crochet mouflé/Crochet simple

Typ Type Type	Tragfähigkeit Capacity Capacité	Anzahl der Rollen Number of Sheaves Nombre de poulies	Strangzahl Number of Lines Nombre de brins	Gewicht Weight Poids	"D"
500 <sup>1)</sup>	500 t	2 x 13	2 x 21	8600 kg	–
320	312 t	13	26	3600 kg	3,00 m
200	180 t	7	15	2700 kg	3,00 m
100	84 t	3	7	1800 kg	3,00 m
40	36 t	1	3	1200 kg	2,70 m
12,5	12 t	Hakengehänge/Crane Hook/Crochet		1000 kg	2,00 m



- <sup>1)</sup> mit Schwerlasteinrichtung  
<sup>1)</sup> with heavy-duty attachment  
<sup>1)</sup> avec manutation extra lourd

# Arbeitsbereiche Hauptausleger Working ranges main boom Portées de flèche principale



# Tragfähigkeiten Hauptausleger mit Superlift

## Lifting capacities main boom with Superlift

### Capacités de levage flèche principale avec Superlift

140 t   360° 75%

Ausladung		Hauptausleger · Main boom · Flèche								
Radius	15,8 m*	15,8 m	20,7 m	25,6 m	30,5 m	35,4 m	40,2 m	45,1 m	50,0 m	
Portée	△	△	△	△	△	△	△	△	△	
m	t	t	t	t	t	t	t	t	t	
3	500,0 <sup>**1)</sup>	335,0 <sup>1)</sup>	-	-	-	-	-	-	-	
3,5	400,0 <sup>**1)</sup>	312,0	300,0	-	-	-	-	-	-	
4	350,0 <sup>1)</sup>	292,0	292,0	-	-	-	-	-	-	
4,5	320,0 <sup>1)</sup>	275,0	274,0	270,0	-	-	-	-	-	
5	293,0	259,0	259,0	260,0	200,0	-	-	-	-	
6	250,0	232,0	231,0	232,0	194,0	170,0	-	-	-	
7	215,0	210,0	209,0	210,0	187,0	165,0	140,0	-	-	
8	192,0	192,0	191,0	192,0	179,0	160,0	138,0	110,0	-	
9	176,0	176,0	175,0	177,0	170,0	155,0	136,0	108,0	90,0	
10	162,0	162,0	161,0	162,0	162,0	149,0	133,0	106,0	88,0	
12	139,0	139,0	139,0	140,0	142,0	138,0	126,0	102,0	84,0	
14	-	-	122,0	123,0	124,0	121,0	117,0	97,0	80,0	
16	-	-	103,0	108,0	110,0	107,0	106,0	90,0	75,0	
18	-	-	74,3	95,5	97,0	95,5	94,8	84,0	70,0	
20	-	-	-	81,5	86,2	85,3	85,2	77,0	65,0	
22	-	-	-	64,5	77,3	76,4	76,8	70,0	60,0	
24	-	-	-	-	67,7	68,8	69,4	65,0	56,0	
26	-	-	-	-	56,2	61,3	63,1	61,0	52,0	
28	-	-	-	-	-	53,8	57,2	56,0	48,0	
30	-	-	-	-	-	45,5	51,4	52,0	45,0	
32	-	-	-	-	-	34,5	45,6	48,0	42,0	
34	-	-	-	-	-	-	39,3	44,6	40,0	
36	-	-	-	-	-	-	31,6	40,0	38,0	
38	-	-	-	-	-	-	-	35,0	35,0	
40	-	-	-	-	-	-	-	29,3	33,0	
42	-	-	-	-	-	-	-	-	30,6	
44	-	-	-	-	-	-	-	-	26,0	
46	-	-	-	-	-	-	-	-	20,1	

Ausleger-Ausfahrfolge · Boom extension sequence · Séquence de télescopage									%
Tele 1	0	0	43	43	43	86	86	86	100
Tele 2	0	0	0	43	43	43	86	86	100
Tele 3	0	0	0	0	43	43	43	86	100

\* mit Zusatzabstützung

\* with add. outrigger

\* avec stabilisateur addit.

\*\* 2 x 10° nach hinten oder zur Seite

\*\* 2 x 10° over rear or over side

\*\* 2 x 10° en arrière ou aux côtés

△ ohne Abspanneinrichtung

△ without SL-suspension

△ sans système de haubanage

<sup>1)</sup> mit Schwerlasteinrichtung

<sup>1)</sup> with heavy-duty attachment

<sup>1)</sup> avec manutation extra-lourd

# Tragfähigkeiten Hauptausleger mit Superlift

## Lifting capacities main boom with Superlift

### Capacités de levage flèche principale avec Superlift

140 t   360° 85%

Ausladung	Hauptausleger · Main boom · Flèche								
Radius	15,8 m*	15,8 m	20,7 m	25,6 m	30,5 m	35,4 m	40,2 m	45,1 m	50,0 m
Portée	△	△	△	△	△				
m	t	t	t	t	t	t	t	t	t
3	500,0** <sup>1)</sup>	335,0 <sup>1)</sup>	–	–	–	–	–	–	–
3,5	426,0** <sup>1)</sup>	332,0	300,0	–	–	–	–	–	–
4	373,0 <sup>1)</sup>	311,0	300,0	–	–	–	–	–	–
4,5	341,0 <sup>1)</sup>	293,0	292,0	270,0	–	–	–	–	–
5	312,0	276,0	276,0	270,0	200,0	–	–	–	–
6	266,0	247,0	246,0	247,0	200,0	170,0	–	–	–
7	229,0	224,0	222,0	224,0	199,0	170,0	140,0	–	–
8	204,0	204,0	203,0	204,0	190,0	170,0	140,0	110,0	–
9	187,0	187,0	186,0	188,0	181,0	165,0	140,0	110,0	90,0
10	172,0	172,0	171,0	172,0	172,0	158,0	140,0	110,0	90,0
12	148,0	148,0	148,0	149,0	151,0	147,0	134,0	108,0	89,6
14	–	–	130,0	131,0	132,0	129,0	124,0	103,0	85,3
16	–	–	109,0	115,0	117,0	114,0	113,0	96,0	80,0
18	–	–	79,3	101,0	103,0	101,0	101,0	89,6	74,7
20	–	–	–	86,9	91,9	91,0	90,9	82,1	69,3
22	–	–	–	68,8	82,5	81,5	81,9	74,7	64,0
24	–	–	–	–	72,2	73,4	74,0	69,3	59,7
26	–	–	–	–	59,9	65,4	67,3	65,1	55,5
28	–	–	–	–	–	57,4	61,0	59,7	51,2
30	–	–	–	–	–	48,5	54,8	55,5	48,0
32	–	–	–	–	–	36,8	48,6	51,2	44,8
34	–	–	–	–	–	–	41,9	47,6	42,7
36	–	–	–	–	–	–	33,7	42,7	40,5
38	–	–	–	–	–	–	–	37,3	37,3
40	–	–	–	–	–	–	–	31,3	35,2
42	–	–	–	–	–	–	–	–	32,6
44	–	–	–	–	–	–	–	–	27,7
46	–	–	–	–	–	–	–	–	21,4

Ausleger-Ausfahrfolge · Boom extension sequence · Séquence de télescopage										%
Tele 1	0	0	43	43	43	86	86	86	86	100
Tele 2	0	0	0	43	43	43	86	86	86	100
Tele 3	0	0	0	0	43	43	43	86	86	100

- \* mit Zusatzabstützung      \*\* 2 x 10° nach hinten oder zur Seite      △ ohne Abspanneinrichtung      <sup>1)</sup> mit Schwerlasteinrichtung
- \* with add. outrigger      \*\* 2 x 10° over rear or over side      △ without SL-suspension      <sup>1)</sup> with heavy-duty attachment
- \* avec stabilisateur addit.      \*\* 2 x 10° en arrière ou aux côtes      △ sans système de haubanage      <sup>1)</sup> avec manutation extra-lourd

# Tragfähigkeiten Hauptausleger mit Superlift

## Lifting capacities main boom with Superlift

### Capacités de levage flèche principale avec Superlift

98 t		360°							75%
Ausladung	Hauptausleger · Main boom · Flèche								
Radius	15,8 m	20,7 m	25,6 m	30,5 m	35,4 m	40,2 m	45,1 m	50,0 m	
Portée	△	△	△	△					
m	t	t	t	t	t	t	t	t	
3	330,0 <sup>1)</sup>	-	-	-	-	-	-	-	
3,5	307,0	300,0	-	-	-	-	-	-	
4	287,0	286,0	-	-	-	-	-	-	
4,5	270,0	269,0	270,0	-	-	-	-	-	
5	255,0	254,0	254,0	200,0	-	-	-	-	
6	229,0	228,0	229,0	194,0	170,0	-	-	-	
7	208,0	207,0	207,0	187,0	165,0	140,0	-	-	
8	189,0	188,0	189,0	179,0	160,0	138,0	110,0	-	
9	174,0	173,0	173,0	170,0	155,0	136,0	108,0	90,0	
10	161,0	160,0	160,0	161,0	149,0	133,0	106,0	88,0	
12	137,0	135,0	136,0	137,0	135,0	126,0	102,0	84,0	
14	-	115,0	115,0	116,0	114,0	115,0	97,0	80,0	
16	-	99,4	99,8	101,0	99,2	99,6	90,0	75,0	
18	-	74,3	87,6	88,7	86,9	87,3	84,0	70,0	
20	-	-	76,6	78,4	76,9	77,4	77,0	65,0	
22	-	-	64,5	67,3	66,1	66,6	68,0	60,0	
24	-	-	-	58,6	57,3	57,8	59,1	56,0	
26	-	-	-	51,7	50,2	50,7	51,9	52,0	
28	-	-	-	-	44,5	44,8	46,0	46,3	
30	-	-	-	-	39,7	40,0	41,1	41,4	
32	-	-	-	-	34,5	35,9	37,0	37,3	
34	-	-	-	-	-	32,5	33,5	33,7	
36	-	-	-	-	-	29,5	30,4	30,6	
38	-	-	-	-	-	-	27,7	27,9	
40	-	-	-	-	-	-	25,4	25,5	
42	-	-	-	-	-	-	-	23,3	
44	-	-	-	-	-	-	-	21,4	
46	-	-	-	-	-	-	-	19,6	

Ausleger-Ausfahrfolge · Boom extension sequence · Séquence de télescopage								%
Tele 1	0	43	43	43	86	86	86	100
Tele 2	0	0	43	43	43	86	86	100
Tele 3	0	0	0	43	43	43	86	100

* mit Zusatzabstützung	** 2 x 10° nach hinten oder zur Seite	△ ohne Abspanneinrichtung	<sup>1)</sup> mit Schwerlasteinrichtung
* with add. outrigger	** 2 x 10° over rear or over side	△ without SL-suspension	<sup>1)</sup> with heavy-duty attachment
* avec stabilisateur addit.	** 2 x 10° en arrière ou aux côtes	△ sans système de haubanage	<sup>1)</sup> avec manutention extra-lourde

# Tragfähigkeiten Hauptausleger mit Superlift

## Lifting capacities main boom with Superlift

### Capacités de levage flèche principale avec Superlift

98 t



360°

85%

Ausladung	Hauptausleger · Main boom · Flèche							
Radius	15,8 m	20,7 m	25,6 m	30,5 m	35,4 m	40,2 m	45,1 m	50,0 m
Portée	△	△	△	△				
	m	t	t	t	t	t	t	t
3	330,0 <sup>1)</sup>	-	-	-	-	-	-	-
3,5	327,0	300,0	-	-	-	-	-	-
4	306,0	300,0	-	-	-	-	-	-
4,5	288,0	286,0	270,0	-	-	-	-	-
5	272,0	270,0	270,0	200,0	-	-	-	-
6	244,0	243,0	244,0	200,0	170,0	-	-	-
7	221,0	220,0	220,0	199,0	170,0	140,0	-	-
8	210,0	200,0	201,0	190,0	170,0	140,0	110,0	-
9	185,0	184,0	184,0	181,0	165,0	140,0	110,0	90,0
10	171,0	170,0	170,0	171,0	158,0	140,0	110,0	90,0
12	146,0	144,0	145,0	146,0	144,0	134,0	108,0	89,6
14	-	122,0	122,0	123,0	121,0	122,0	103,0	85,3
16	-	106,0	106,0	107,0	105,0	106,0	96,0	80,0
18	-	79,3	93,4	94,6	92,0	93,0	89,6	74,7
20	-	-	81,7	83,6	82,0	82,6	82,1	69,3
22	-	-	68,8	71,8	70,5	71,0	72,5	64,0
24	-	-	-	62,5	61,1	61,7	63,0	59,7
26	-	-	-	55,1	53,5	54,1	55,4	55,5
28	-	-	-	-	47,5	47,8	49,1	49,4
30	-	-	-	-	42,3	42,7	43,8	44,2
32	-	-	-	-	36,8	38,3	39,5	39,8
34	-	-	-	-	-	34,7	35,7	35,9
36	-	-	-	-	-	31,5	32,4	32,6
38	-	-	-	-	-	-	29,5	29,8
40	-	-	-	-	-	-	27,1	27,2
42	-	-	-	-	-	-	-	24,9
44	-	-	-	-	-	-	-	22,8
46	-	-	-	-	-	-	-	20,9

Ausleger-Ausfahrfolge · Boom extension sequence · Séquence de télescopage

								%
Tele 1	0	43	43	43	86	86	86	100
Tele 2	0	0	43	43	43	86	86	100
Tele 3	0	0	0	43	43	43	86	100

\* mit Zusatzabstützung

\* with add. outrigger

\* avec stabilisateur addit.

\*\* 2 x 10° nach hinten oder zur Seite

\*\* 2 x 10° over rear or over side

\*\* 2 x 10° en arrière ou aux côtés

△ ohne Abspanneinrichtung

△ without SL-suspension

△ sans système de haubanage

<sup>1)</sup> mit Schwerlasteinrichtung

<sup>1)</sup> with heavy-duty attachment

<sup>1)</sup> avec manutation extra-lourd

# Tragfähigkeiten Hauptausleger

## Lifting capacities main boom

### Capacités de levage flèche principale

**98 t**  **360°** **75%**

Ausladung		Hauptausleger · Main boom · Flèche							
Radius									
Portée	15,8 m	20,7 m	25,6 m	30,5 m	35,4 m	40,2 m	45,1 m	50,0 m	
m	t	t	t	t	t	t	t	t	
3	330,0 <sup>1)</sup>	-	-	-	-	-	-	-	
3,5	307,0	300,0	-	-	-	-	-	-	
4	287,0	286,0	-	-	-	-	-	-	
4,5	270,0	269,0	270,0	-	-	-	-	-	
5	255,0	254,0	254,0	200,0	-	-	-	-	
6	229,0	228,0	229,0	194,0	165,0	-	-	-	
7	208,0	207,0	207,0	187,0	155,0	135,0	-	-	
8	189,0	188,0	189,0	179,0	144,0	125,0	105,0	-	
9	174,0	173,0	173,0	170,0	132,0	116,0	100,0	90,0	
10	161,0	160,0	160,0	161,0	121,0	108,0	94,0	85,0	
12	137,0	135,0	136,0	137,0	105,0	93,0	84,0	77,0	
14	-	115,0	115,0	116,0	91,0	82,0	76,0	69,0	
16	-	99,4	99,8	101,0	80,0	73,0	67,0	62,0	
18	-	74,3	87,6	88,7	72,0	65,0	61,0	56,0	
20	-	-	76,6	78,4	65,0	59,0	55,0	51,0	
22	-	-	64,5	67,3	57,0	53,0	51,0	46,0	
24	-	-	-	58,6	52,0	48,0	47,0	42,0	
26	-	-	-	51,7	47,0	44,0	43,0	39,0	
28	-	-	-	-	43,0	40,0	40,0	36,0	
30	-	-	-	-	40,0	38,0	37,0	33,0	
32	-	-	-	-	36,0	35,0	34,0	31,0	
34	-	-	-	-	-	32,0	32,0	29,0	
36	-	-	-	-	-	29,8	29,0	27,0	
38	-	-	-	-	-	-	27,0	25,0	
40	-	-	-	-	-	-	25,0	23,0	
42	-	-	-	-	-	-	-	22,0	
44	-	-	-	-	-	-	-	20,0	
46	-	-	-	-	-	-	-	18,0	

Ausleger-Ausfahrfolge · Boom extension sequence · Séquence de télescopage								%
Tele 1	0	43	43	43	86	86	86	100
Tele 2	0	0	43	43	43	86	86	100
Tele 3	0	0	0	43	43	43	86	100

1) mit Schwerlasteinrichtung  
 1) with heavy-duty attachment  
 1) avec manutention extra-lourd

# Tragfähigkeiten Hauptausleger

## Lifting capacities main boom

### Capacités de levage flèche principale

98 t



360°

85%

Ausladung Radius	Hauptausleger · Main boom · Flèche							
Portée	15,8 m	20,7 m	25,6 m	30,5 m	35,4 m	40,2 m	45,1 m	50,0 m
m	t	t	t	t	t	t	t	t
3	330,0 <sup>1)</sup>	-	-	-	-	-	-	-
3,5	327,0	300,0	-	-	-	-	-	-
4	306,0	300,0	-	-	-	-	-	-
4,5	288,0	286,0	270,0	-	-	-	-	-
5	272,0	270,0	270,0	200,0	-	-	-	-
6	244,0	243,0	244,0	200,0	165,0	-	-	-
7	221,0	220,0	220,0	199,0	165,0	135,0	-	-
8	210,0	200,0	201,0	190,0	153,0	133,0	105,0	-
9	185,0	184,0	184,0	181,0	140,0	123,0	105,0	90,0
10	171,0	170,0	170,0	171,0	129,0	115,0	100,0	90,0
12	146,0	144,0	145,0	146,0	112,0	99,2	89,6	82,1
14	-	122,0	122,0	123,0	97,1	87,5	81,1	73,6
16	-	106,0	106,0	107,0	85,3	77,9	71,5	66,1
18	-	79,3	93,4	94,6	76,8	69,3	65,1	59,7
20	-	-	81,7	83,6	69,3	62,9	58,7	54,4
22	-	-	68,8	71,8	60,8	56,5	54,4	49,1
24	-	-	-	62,5	55,5	51,2	50,1	44,8
26	-	-	-	55,1	50,1	46,9	45,9	41,6
28	-	-	-	-	45,9	42,7	42,7	38,4
30	-	-	-	-	42,7	40,5	39,5	35,2
32	-	-	-	-	38,4	37,3	36,3	33,1
34	-	-	-	-	-	34,1	34,1	30,9
36	-	-	-	-	-	31,8	30,9	28,8
38	-	-	-	-	-	-	28,8	26,7
40	-	-	-	-	-	-	26,7	24,5
42	-	-	-	-	-	-	-	23,5
44	-	-	-	-	-	-	-	21,3
46	-	-	-	-	-	-	-	19,2

Ausleger-Ausfahrfolge · Boom extension sequence · Séquence de télescopage								%
Tele 1	0	43	43	43	86	86	86	100
Tele 2	0	0	43	43	43	86	86	100
Tele 3	0	0	0	43	43	43	86	100

<sup>1)</sup> mit Schwerlasteinrichtung

<sup>1)</sup> with heavy-duty attachment

<sup>1)</sup> avec manutention extra-lourde

# Tragfähigkeiten Hauptausleger

## Lifting capacities main boom

### Capacités de levage flèche principale

57 t



360°

75%

Ausladung Radius Portée	Hauptausleger · Main boom · Flèche							
	15,8 m	20,7 m	25,6 m	30,5 m	35,4 m	40,2 m	45,1 m	50,0 m
m	t	t	t	t	t	t	t	t
3	320,0 <sup>1)</sup>	-	-	-	-	-	-	-
3,5	299,0	290,0	-	-	-	-	-	-
4	279,0	278,0	-	-	-	-	-	-
4,5	262,0	262,0	260,0	-	-	-	-	-
5	248,0	247,0	247,0	200,0	-	-	-	-
6	223,0	222,0	222,0	194,0	165,0	-	-	-
7	201,0	200,0	201,0	187,0	155,0	135,0	-	-
8	184,0	183,0	184,0	179,0	144,0	125,0	105,0	-
9	165,0	164,0	165,0	166,0	132,0	116,0	100,0	90,0
10	149,0	147,0	148,0	149,0	121,0	108,0	94,0	85,0
12	123,0	121,0	122,0	123,0	105,0	93,0	84,0	77,0
14	-	96,5	97,6	100,0	91,0	82,0	76,0	69,0
16	-	75,1	76,0	78,1	76,9	73,0	67,0	62,0
18	-	60,5	61,2	63,3	62,0	62,5	61,0	56,0
20	-	-	50,1	52,0	50,8	51,2	52,7	51,0
22	-	-	42,0	43,7	42,4	42,9	44,2	44,4
24	-	-	-	37,3	36,0	36,4	37,7	37,9
26	-	-	-	32,3	30,9	31,3	32,5	32,7
28	-	-	-	-	26,9	27,1	28,3	28,5
30	-	-	-	-	23,5	23,7	24,8	25,0
32	-	-	-	-	20,6	20,7	21,9	22,0
34	-	-	-	-	-	18,1	19,2	19,3
36	-	-	-	-	-	16,0	17,0	17,0
38	-	-	-	-	-	-	15,0	15,1
40	-	-	-	-	-	-	13,4	13,3
42	-	-	-	-	-	-	-	11,8
44	-	-	-	-	-	-	-	10,4
46	-	-	-	-	-	-	-	9,3

Ausleger-Ausfahrfolge · Boom extension sequence · Séquence de télescopage									%
Tele 1	0	43	43	43	86	86	86	86	100
Tele 2	0	0	43	43	43	86	86	86	100
Tele 3	0	0	0	43	43	43	86	86	100

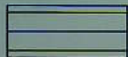
- <sup>1)</sup> mit Schwerlasteinrichtung  
<sup>1)</sup> with heavy-duty attachment  
<sup>1)</sup> avec manutention extra-lourd

# Tragfähigkeiten Hauptausleger

## Lifting capacities main boom

### Capacités de levage flèche principale

57 t



360°

85%

Ausladung Radius Portée	Hauptausleger · Main boom · Flèche							
	15,8 m	20,7 m	25,6 m	30,5 m	35,4 m	40,2 m	45,1 m	50,0 m
m	t	t	t	t	t	t	t	t
3	320,0 <sup>1)</sup>	-	-	-	-	-	-	-
3,5	318,0	290,0	-	-	-	-	-	-
4	297,0	290,0	-	-	-	-	-	-
4,5	279,0	279,0	260,0	-	-	-	-	-
5	264,0	263,0	260,0	200,0	-	-	-	-
6	237,0	236,0	236,0	200,0	165,0	-	-	-
7	214,0	213,0	214,0	199,0	165,0	135,0	-	-
8	196,0	195,0	196,0	190,0	153,0	133,0	105,0	-
9	176,0	174,0	176,0	177,0	140,0	123,0	105,0	90,0
10	158,0	156,0	157,0	158,0	129,0	115,0	100,0	90,0
12	131,0	129,0	130,0	131,0	112,0	99,2	89,6	82,1
14	-	102,0	104,0	106,0	97,1	87,5	81,1	73,6
16	-	80,1	81,1	83,3	82,0	77,9	71,5	66,1
18	-	64,5	65,3	67,5	66,1	66,7	65,1	59,7
20	-	-	53,4	55,5	54,2	54,6	56,2	54,4
22	-	-	44,8	46,6	45,2	45,8	47,1	47,4
24	-	-	-	39,8	38,4	38,8	40,2	40,4
26	-	-	-	34,5	33,0	33,4	34,7	34,9
28	-	-	-	-	28,7	28,9	30,2	30,4
30	-	-	-	-	25,1	25,3	26,5	26,7
32	-	-	-	-	22,0	22,1	23,4	23,5
34	-	-	-	-	-	19,3	20,5	20,6
36	-	-	-	-	-	17,1	18,1	18,1
38	-	-	-	-	-	-	16,0	16,1
40	-	-	-	-	-	-	14,3	14,2
42	-	-	-	-	-	-	-	12,6
44	-	-	-	-	-	-	-	11,1
46	-	-	-	-	-	-	-	9,9

#### Ausleger-Ausfahrfolge · Boom extension sequence · Séquence de télescopage

									%
Tele 1	0	43	43	43	86	86	86	100	
Tele 2	0	0	43	43	43	86	86	100	
Tele 3	0	0	0	43	43	43	86	100	

<sup>1)</sup> mit Schwerlasteinrichtung

<sup>1)</sup> with heavy-duty attachment

<sup>1)</sup> avec manutention extra-lourd

# Tragfähigkeiten Hauptausleger

## Lifting capacities main boom

### Capacités de levage flèche principale

0 t  360° 75%


Ausladung	Hauptausleger - Main boom - Flèche								
Radius	15,8 m	20,7 m	25,6 m	30,5 m	35,4 m	40,2 m	45,1 m	50,0 m	
Portée	t	t	t	t	t	t	t	t	t
3	280,0	-	-	-	-	-	-	-	-
3,5	251,0	215,0	-	-	-	-	-	-	-
4	223,0	198,0	-	-	-	-	-	-	-
4,5	203,0	181,0	160,0	-	-	-	-	-	-
5	183,0	163,0	149,0	135,0	-	-	-	-	-
6	152,0	137,0	125,0	117,0	105,0	-	-	-	-
7	130,0	118,0	110,0	105,0	95,0	86,0	-	-	-
8	112,0	104,0	95,0	93,0	85,0	79,0	75,0	-	-
9	98,0	92,0	84,0	84,0	77,0	72,0	69,0	65,0	-
10	72,5	69,3	71,2	75,0	70,0	65,0	62,0	58,0	-
12	42,2	39,5	40,9	43,8	42,3	43,0	45,0	45,3	-
14	-	25,5	26,6	29,0	27,7	28,3	30,0	30,3	-
16	-	17,5	18,3	20,4	19,2	19,8	21,3	21,5	-
18	-	12,3	12,9	14,8	13,7	14,2	15,5	15,8	-
20	-	-	9,2	10,9	9,8	10,2	11,5	11,7	-
22	-	-	6,3	8,0	6,7	7,2	8,5	8,7	-
24	-	-	-	5,5	4,1	4,6	6,0	6,2	-
26	-	-	-	3,6	2,0	2,4	3,8	4,0	-
28	-	-	-	-	-	-	2,1	2,3	-

Ausleger-Ausfahrfolge	Boom extension sequence								Séquence de télescopage	%
Tele 1	0	43	43	43	86	86	86	86	100	
Tele 2	0	0	43	43	43	86	86	86	100	
Tele 3	0	0	0	43	43	43	86	86	100	

# Tragfähigkeiten Hauptausleger

## Lifting capacities main boom

### Capacités de levage flèche principale

0 t		 360°							85 %
Ausladung		Hauptausleger · Main boom · Flèche							
Radius									
Portée	15,8 m	20,7 m	25,6 m	30,5 m	35,4 m	40,2 m	45,1 m	50,0 m	
m	t	t	t	t	t	t	t	t	
3	280,0	-	-	-	-	-	-	-	
3,5	267,0	215,0	-	-	-	-	-	-	
4	237,0	211,0	-	-	-	-	-	-	
4,5	216,0	193,0	160,0	-	-	-	-	-	
5	195,0	173,0	158,0	135,0	-	-	-	-	
6	162,0	146,0	133,0	124,0	105,0	-	-	-	
7	138,0	125,0	117,0	112,0	101,0	86,0	-	-	
8	119,0	110,0	101,0	99,2	90,7	84,3	75,0	-	
9	104,0	98,1	89,6	89,6	82,1	76,8	73,6	65,0	
10	77,3	73,9	75,9	80,0	74,7	69,3	66,1	61,9	
12	45,0	42,1	43,6	46,7	45,1	45,9	48,0	48,3	
14	-	27,2	28,4	30,9	29,5	30,2	32,0	32,3	
16	-	18,7	19,5	21,8	20,5	21,1	22,7	22,9	
18	-	13,1	13,8	15,8	14,6	15,1	16,5	16,9	
20	-	-	9,8	11,6	10,5	10,9	12,3	12,5	
22	-	-	6,7	8,5	7,1	7,7	9,1	9,3	
24	-	-	-	5,9	4,4	4,9	6,4	6,6	
26	-	-	-	3,8	2,1	2,6	4,1	4,3	
28	-	-	-	-	-	-	2,2	2,5	

Ausleger-Ausfahrfolge · Boom extension sequence · Séquence de télescopage								%
Tele 1	0	43	43	43	86	86	86	100
Tele 2	0	0	43	43	43	86	86	100
Tele 3	0	0	0	43	43	43	86	100

# Anmerkungen über Tragfähigkeiten

## Crane-Capacity Notes

### Conditions d'utilisation

Tragfähigkeiten überschreiten nicht 75% der Kipplast.

Tragfähigkeiten 75% entsprechen DIN 15019.2 (Prüflast=1,25 x Hublast + 0,1 x Auslegergewicht, auf die Auslegerspitze reduziert).

Das Gewicht der Unterflaschen, sowie die Aufnahmemittel, sind Bestandteile der Last und sind von den Tragfähigkeiten abzuziehen.

Kranbetrieb zulässig bis:

Staudruck .....	60 N/m <sup>2</sup>
Windgeschwindigkeit .....	9,8 m/s

Weitere Angaben über Windgeschwindigkeiten in der Bedienungsanleitung des Kranes.

Gross capacities do not exceed 75% of tipping load.

The 75% ratings are in conformance with DIN 15019.2 (test load=1.25 x lifting load + 0.1 dead weight of boom reduced to boom point).

The Weights of hook blocks and all other load handling accessories are considered part of the load, and suitable allowance for them should be made.

Crane can still operate safely up to a:

Wind Pressure of .....	60 N/m <sup>2</sup>
and a Wind Speed of .....	9.8 m/s

Consult operation manual for further particulars and wind speeds.

Les charges indiquées n'excèdent pas 75% de l'effort de renversement.

Les charges de la colonne 75% sont conformes à DIN 15019.2 (charge d'essai=1,25 x charge d'utilisation + 0,1 x poids propre de la flèche réduit à la tête de celle-ci).

Les poids du crochet, des moufles et de tous les accessoires nécessaires pour accrocher la charge font partie de celle-ci et sont à déduire des charges d'utilisation.

La grue peut travailler en charge jusqu'à:

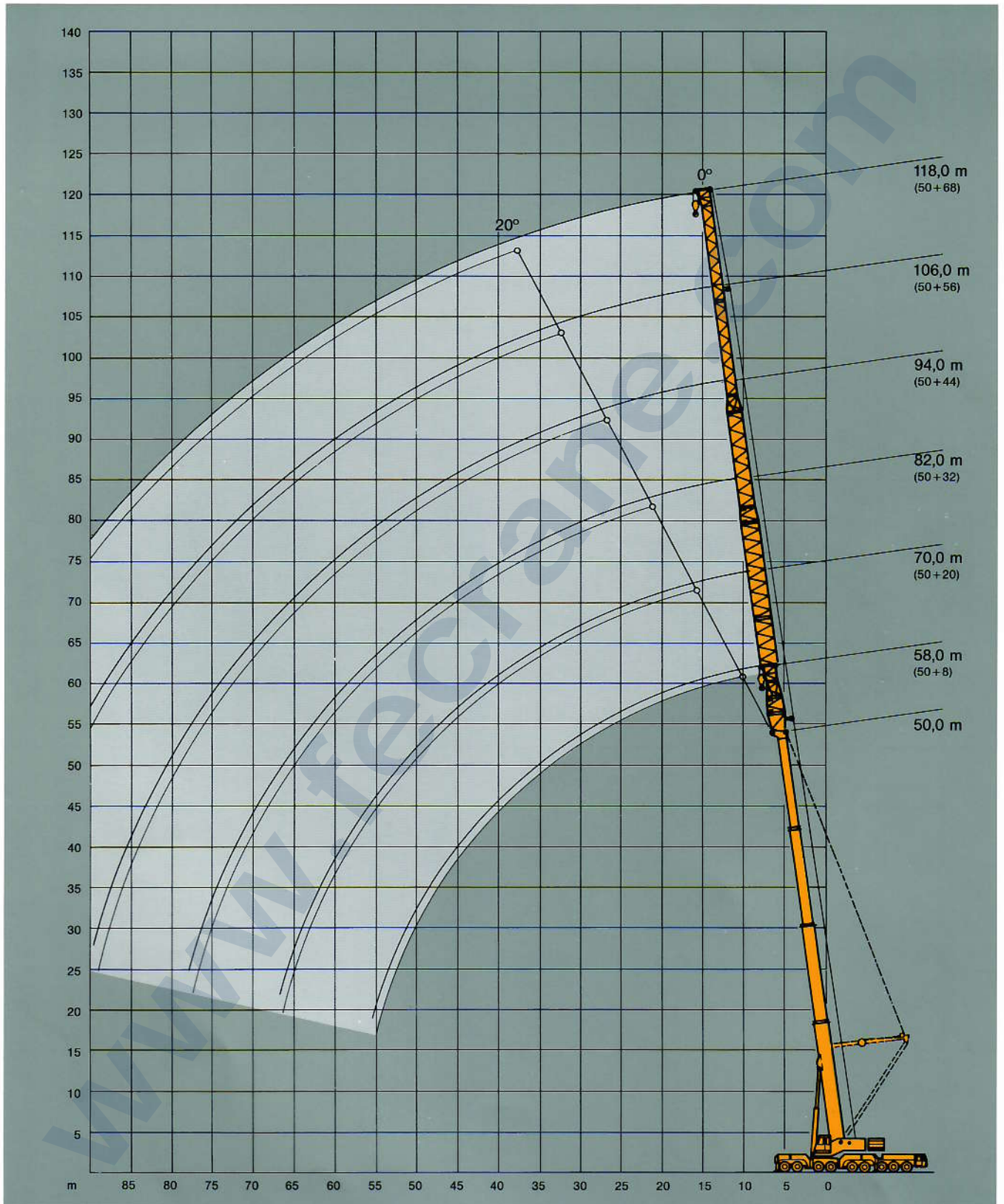
des vents de .....	60 N/m <sup>2</sup>
et de .....	9,8 m/s

Pour plus de détails et fortes pressions du vent consulter la Notice de Conduite de la grue.

# Arbeitsbereiche starrer Hilfsausleger

## Working ranges fixed fly jib

### Portées fléchette fixe



# Tragfähigkeiten starrer Hilfsausleger (0°) und Superlift Lifting Capacities fixed fly jib (0°) and Superlift Capacities de levage fléchette fixe (0°) avec Superlift

140 t  360° 75% / 85%

Starrer Hilfsausleger · Fixed fly jib · Fléchette fixe ·

Ausleger Boom Flèche	Ausladung Radius						
	Portée	8,0 m	20,0 m	32,0 m	44,0 m	56,0 m	68,0 m
	m	t	t	t	t	t	t
12	55,0	-	-	-	-	-	-
14	52,5	40,0	-	-	-	-	-
16	51,0	39,0	25,0	-	-	-	-
18	49,0	37,5	24,5	-	-	-	-
20	48,0	36,5	23,5	16,0	-	-	-
22	46,5	35,0	23,0	15,7	12,0	-	-
24	45,0	34,0	22,5	15,4	11,7	-	-
26	43,5	33,0	22,0	15,0	11,5	6,0	-
28	42,0	32,0	21,5	14,7	11,2	5,9	-
30	40,5	31,0	21,0	14,4	11,0	5,8	-
34	37,5	28,5	20,0	13,7	10,5	5,7	-
38	35,0	26,5	18,5	13,0	10,0	5,5	-
42	31,5	24,5	17,5	12,4	9,5	5,4	-
46	28,0	22,5	16,5	11,7	9,0	5,3	-
50	24,6	20,5	15,5	11,1	8,5	5,1	-
54	-	18,5	14,5	10,5	8,0	5,0	-
58	-	16,5	13,5	9,8	7,5	4,8	-
62	-	15,0	12,5	9,2	7,0	4,5	-
66	-	-	11,0	8,5	6,5	4,3	-
70	-	-	10,0	7,9	6,0	4,0	-
74	-	-	-	7,3	5,5	3,7	-
78	-	-	-	6,6	5,0	3,5	-
82	-	-	-	6,0	4,5	3,2	-
86	-	-	-	-	4,0	3,0	-
90	-	-	-	-	3,5	2,7	-
94	-	-	-	-	-	2,4	-
96	-	-	-	-	-	2,1	-

Die Werte über der Trennlinie basieren auf Bauteilefestigkeit, die Werte unterhalb der Trennlinie auf Standsicherheit.

The capacities above the parting line are based upon the structural strength. The ratings below the parting line are based on stability for the percentage of tipping load indicated.

Les charges au-dessus de la ligne séparatrice se basent sur la résistance du matériau. Les charges au-dessous de cette ligne se basent sur la stabilité pour l'effort de renversement indiqué.

# Tragfähigkeiten starrer Hilfsausleger und Superlift

## Lifting capacities fixed fly jib and Superlift

### Capacités de levage fléchette fixe avec Superlift

98 t



360°

75%/85%

**Starrer Hilfsausleger · Fixed fly jib · Fléchette fixe**

Ausleger Boom Flèche	Ausladung Radius Portée	8,0 m		20,0 m		32,0 m		44,0 m		56,0 m		68,0 m
		0°	20°	0°	20°	0°	20°	0°	20°	0°	20°	0°
	m	t	t	t	t	t	t	t	t	t	t	t
12	55,0	-	-	-	-	-	-	-	-	-	-	-
14	52,5	-	-	40,0	-	-	-	-	-	-	-	-
16	51,0	43,0	-	39,0	-	25,0	-	-	-	-	-	-
18	49,0	41,5	-	37,5	-	24,5	-	-	-	-	-	-
20	48,0	40,0	-	36,5	-	23,5	-	16,0	-	-	-	-
22	46,5	38,0	-	35,0	23,0	23,0	-	15,7	-	12,0	-	-
24	45,0	36,5	-	34,0	22,5	22,5	-	15,4	-	11,7	-	-
26	43,5	35,0	-	33,0	22,0	22,0	-	15,0	-	11,5	-	6,0
28	42,0	34,0	-	32,0	21,5	21,5	16,0	14,7	-	11,2	-	5,9
30	40,5	32,5	-	31,0	21,0	21,0	15,5	14,4	-	11,0	-	5,8
34	33,6	30,0	-	28,5	20,5	20,0	15,0	13,7	10,5	10,5	-	5,7
38	27,7	27,5	-	26,5	20,0	18,5	14,0	13,0	9,8	10,0	-	5,5
42	22,9	23,5	-	24,5	18,5	17,5	13,0	12,4	9,4	9,5	7,5	5,4
46	18,9	19,4	-	20,6	17,5	16,5	12,0	11,7	9,0	9,0	7,0	5,3
50	15,7	16,0	-	17,3	16,0	15,5	11,5	11,1	8,5	8,5	6,5	5,1
54	-	-	-	14,6	14,5	14,5	11,0	10,5	8,0	8,0	6,2	5,0
58	-	-	-	12,3	13,0	12,7	10,0	9,8	7,5	7,5	5,8	4,8
62	-	-	-	10,4	10,9	10,7	9,5	9,2	7,0	7,0	5,4	4,5
66	-	-	-	-	-	8,9	8,5	8,5	6,5	6,5	5,0	4,3
70	-	-	-	-	-	7,5	8,0	7,6	6,0	6,0	4,7	4,0
74	-	-	-	-	-	-	6,8	6,3	5,4	5,5	4,4	3,7
78	-	-	-	-	-	-	-	5,1	4,8	4,8	4,1	3,5
82	-	-	-	-	-	-	-	4,0	4,3	3,7	3,9	3,2
86	-	-	-	-	-	-	-	-	3,7	2,8	3,6	2,8
90	-	-	-	-	-	-	-	-	-	1,9	3,1	1,9
92	-	-	-	-	-	-	-	-	-	-	2,1	-

Die Werte über der Trennlinie basieren auf Bauteilfestigkeit, die Werte unterhalb der Trennlinie auf Standsicherheit.

The capacities above the parting line are based upon the structural strength. The ratings below the parting line are based on stability for the percentage of tipping load indicated.

Les charges au-dessus de la ligne séparatrice se basent sur la résistance du matériau. Les charges au-dessous de cette ligne se basent sur la stabilité pour l'effort de renversement indiqué.

# Tragfähigkeiten starrer Hilfsausleger

## Lifting capacities fixed fly jib

### Capacités de levage fléchette fixe

98 t



360°

75% / 85%

**Starrer Hilfsausleger · Fixed fly jib · Fléchette fixe**

Ausleger Boom Flèche	Ausladung Radius Portée	8,0 m		20,0 m		32,0 m		44,0 m		56,0 m
		0°	20°	0°	20°	0°	20°	0°	20°	0°
	m	t	t	t	t	t	t	t	t	t
	12	55,0	-	-	-	-	-	-	-	-
	14	50,0	-	40,0	-	-	-	-	-	-
	16	45,5	42,5	37,0	-	-	-	-	-	-
	18	41,5	39,5	35,0	-	24,0	-	-	-	-
	20	38,0	37,0	31,5	-	23,0	-	15,8	-	-
	22	35,0	34,0	29,5	22,0	21,5	-	15,0	-	-
	24	32,5	32,0	27,5	21,6	20,5	-	14,0	-	11,2
	26	30,0	29,8	25,5	20,9	19,5	-	13,2	-	10,5
	28	28,0	27,4	23,7	19,6	18,5	-	12,5	-	9,8
50,0 m	30	26,0	25,0	22,0	18,5	16,5	14,5	11,8	-	9,2
	34	23,0	22,2	19,0	17,0	13,8	13,2	10,5	-	8,1
	38	20,5	19,5	16,6	15,5	13,0	12,1	9,4	9,5	7,1
	42	18,0	17,0	14,8	14,4	11,2	11,0	8,5	8,4	6,4
	46	16,0	15,0	13,3	13,0	9,8	10,0	7,7	7,7	5,7
	50	14,0	13,5	12,0	11,5	8,5	9,0	6,4	7,0	5,2
	54	-	-	10,7	10,5	7,4	8,2	5,8	6,4	4,3
	58	-	-	9,8	9,4	6,5	7,3	4,8	5,8	3,6
	62	-	-	9,0	8,5	5,5	6,5	4,0	5,2	3,0
	66	-	-	-	-	5,0	5,7	3,4	4,7	2,4
	70	-	-	-	-	4,5	5,0	2,8	4,2	1,8
	74	-	-	-	-	-	4,5	-	3,6	-
	78	-	-	-	-	-	-	-	3,1	-
	82	-	-	-	-	-	-	-	2,5	-

Die Werte über der Trennlinie basieren auf Bauteilefestigkeit, die Werte unterhalb der Trennlinie auf Standsicherheit.

The capacities above the parting line are based upon the structural strength. The ratings below the parting line are based on stability for the percentage of tipping load indicated.

Les charges au-dessus de la ligne séparatrice se basent sur la résistance du matériau. Les charges au-dessous de cette ligne se basent sur la stabilité pour l'effort de renversement indiqué.

# Tragfähigkeiten starrer Hilfsausleger

## Lifting capacities fixed fly jib

### Forces de levage fléchette fixe

57 t



360°

75% / 85%

#### Starrer Hilfsausleger · Fixed fly jib · Fléchette fixe

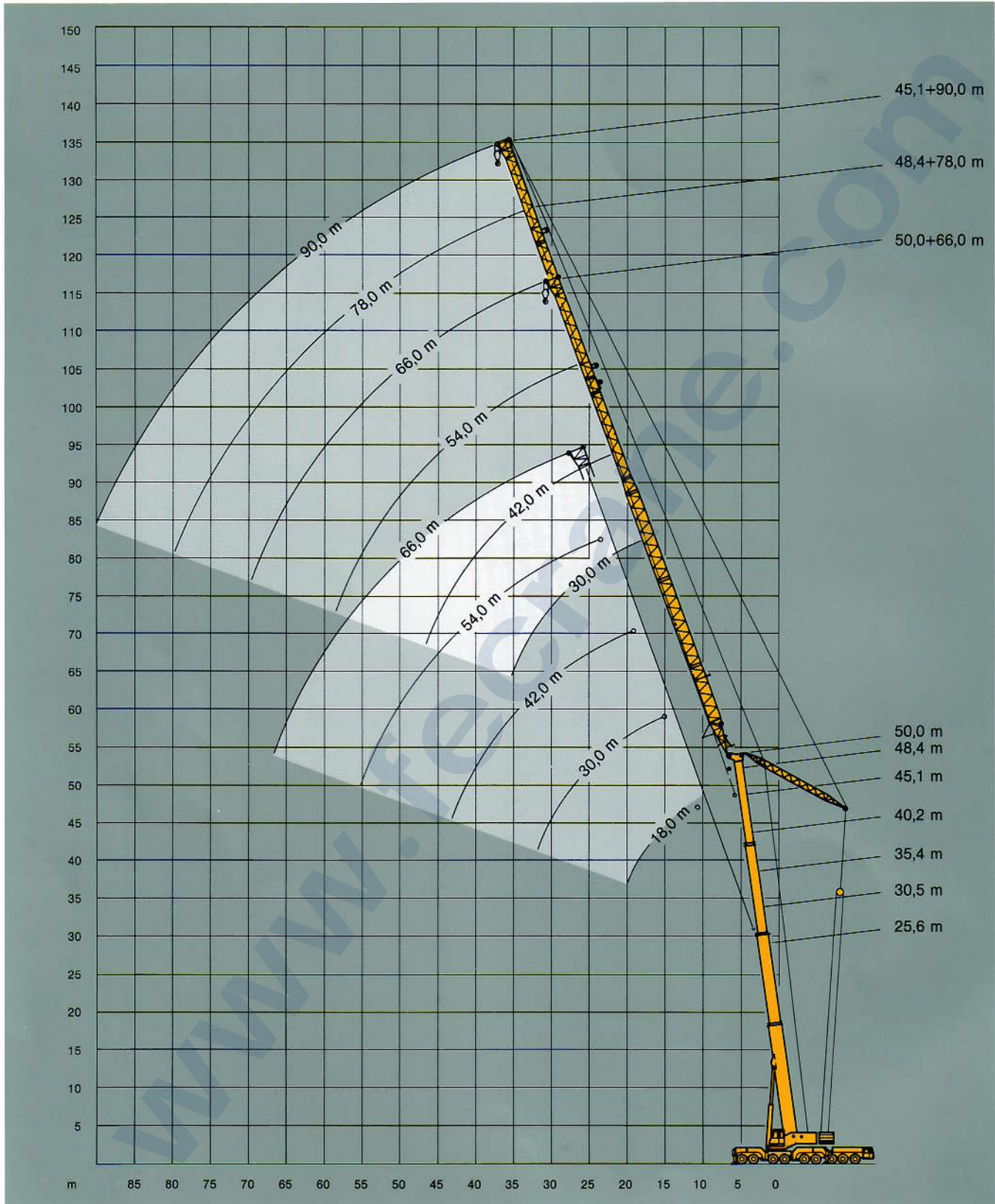
Ausleger Boom Flèche	Ausladung Radius Portée	8,0 m		20,0 m		32,0 m		44,0 m		56,0 m
		0°	20°	0°	20°	0°	20°	0°	20°	0°
	m	t	t	t	t	t	t	t	t	t
12		55,0	-	-	-	-	-	-	-	-
14		50,0	-	40,0	-	-	-	-	-	-
16		45,5	42,5	37,0	-	-	-	-	-	-
18		41,5	39,5	35,0	-	24,0	-	-	-	-
20		38,0	37,0	31,5	-	23,0	-	15,8	-	-
22		35,0	34,0	29,5	22,0	21,5	-	15,0	-	-
24		32,5	32,0	27,5	21,6	20,5	-	14,0	-	11,2
26		30,0	29,8	25,5	20,9	19,5	-	13,2	-	10,5
28		28,0	27,4	23,7	19,6	18,5	-	12,5	-	9,8
30	50,0 m	24,8	25,0	22,0	18,5	16,5	14,5	11,8	-	9,2
34		18,9	19,9	19,0	17,0	13,8	13,2	10,5	-	8,1
38		14,5	15,2	16,2	15,5	13,0	12,1	9,4	9,5	7,1
42		11,0	11,6	12,7	14,4	11,2	11,0	8,5	8,4	6,4
46		8,3	8,8	9,9	11,3	9,8	10,0	7,7	7,7	5,7
50		6,2	6,4	7,6	8,8	8,0	9,0	6,4	7,0	5,2
54		-	-	5,8	6,7	6,0	7,9	5,8	6,4	4,3
58		-	-	4,2	4,9	4,5	6,0	4,6	5,8	3,6
62		-	-	2,9	3,4	3,1	4,4	3,2	5,2	3,0
66		-	-	-	-	1,9	3,0	2,0	3,8	1,7
70		-	-	-	-	-	1,7	-	2,5	-

Die Werte über der Trennlinie basieren auf Bauteilefestigkeit, die Werte unterhalb der Trennlinie auf Standsicherheit.

The capacities above the parting line are based upon the structural strength. The ratings below the parting line are based on stability for the percentage of tipping load indicated.

Les charges au-dessus de la ligne séparatrice se basent sur la résistance du matériau. Les charges au-dessous de cette ligne se basent sur la stabilité pour l'effort de renversement indiqué.

**Tragfähigkeiten wippbarer Hilfsausleger, Hauptausleger 82°**  
**Lifting capacities luffing fly jib, main boom 82°**  
**Forces de levage fléchette à volée variable, flèche 82°**



# Tragfähigkeiten wippbarer Hilfsausleger, Hauptausleger 82°

## Lifting capacities luffing fly jib, main boom 82°

### Forces de levage fléchette à volée variable, flèche 82°

98 t		360°		75%		
		Hilfsausleger · Fly Jib · Fléchette				
Ausleger Boom Flèche	Ausladung Radius Portée	18,0 m <sup>1)</sup>	30,0 m	42,0 m	54,0 m	66,0 m
	m	t	t	t	t	t
25,6 m	12	125,0	-	-	-	-
	14	113,0	-	-	-	-
	16	95,7	85,0	-	-	-
	18	82,0	85,0	55,0	-	-
	20	62,8	79,7	55,0	-	-
	22	-	71,4	55,0	37,0	-
	24	-	64,5	55,0	37,0	-
	26	-	58,8	55,0	37,0	25,0
	28	-	53,8	55,0	37,0	24,5
	30	-	47,8	50,7	37,0	24,0
	34	-	-	43,6	37,0	23,0
	38	-	-	37,7	36,7	22,0
	42	-	-	32,2	32,1	21,0
	46	-	-	-	28,4	20,0
	50	-	-	-	25,4	19,0
	54	-	-	-	21,1	18,0
	58	-	-	-	-	17,0
62	-	-	-	-	16,0	

		Hilfsausleger · Fly Jib · Fléchette					
Ausleger Boom Flèche	Ausladung Radius Portée	30,0 m	42,0 m	54,0 m	66,0 m	78,0 m	90,0 m
	m	t	t	t	t	t	t
30,5 m	16	70,0	-	-	-	-	-
	18	69,5	45,0	-	-	-	-
	20	69,0	45,0	-	-	-	-
	22	68,5	45,0	30,0	-	-	-
	24	67,4	45,0	30,0	-	-	-
	26	61,2	45,0	30,0	23,0	-	-
	28	55,9	45,0	30,0	23,0	15,0	-
	30	51,0	45,0	30,0	23,0	15,0	-
	34	-	43,3	30,0	23,0	15,0	10,0
	38	-	37,4	30,0	22,0	15,0	9,75
	42	-	32,9	30,0	21,0	15,0	9,5
	46	-	-	28,2	19,5	15,0	9,25
	50	-	-	25,2	18,5	14,0	9,0
	54	-	-	22,7	17,5	13,0	8,7
	58	-	-	-	16,5	12,5	8,4
	62	-	-	-	16,0	12,0	8,1
	66	-	-	-	15,5	11,5	7,8
70	-	-	-	-	11,0	7,6	
74	-	-	-	-	10,5	7,4	
78	-	-	-	-	-	7,2	
82	-	-	-	-	-	7,1	
86	-	-	-	-	-	7,0	
90	-	-	-	-	-	6,9	

		Hilfsausleger · Fly Jib · Fléchette					
Ausleger Boom Flèche	Ausladung Radius Portée	30,0 m	42,0 m	54,0 m	66,0 m	78,0 m	90,0 m
	m	t	t	t	t	t	t
35,4 m	16	60,0	-	-	-	-	-
	18	60,0	-	-	-	-	-
	20	60,0	40,0	-	-	-	-
	22	60,0	40,0	-	-	-	-
	24	59,0	40,0	28,0	-	-	-
	26	58,0	40,0	28,0	-	-	-
	28	55,0	40,0	28,0	20,0	-	-
	30	50,2	40,0	28,0	20,0	-	-
	34	-	40,0	28,0	20,0	13,0	8,0
	38	-	36,8	28,0	20,0	13,0	7,9
	42	-	32,3	28,0	20,0	13,0	7,8
	46	-	-	27,7	20,0	13,0	7,7
	50	-	-	24,7	19,0	13,0	7,7
	54	-	-	22,3	18,0	13,0	7,6
	58	-	-	-	17,0	13,0	7,5
	62	-	-	-	16,0	12,5	7,4
	66	-	-	-	15,0	12,0	7,4
70	-	-	-	-	11,5	7,3	
74	-	-	-	-	11,0	7,2	
78	-	-	-	-	-	7,1	
82	-	-	-	-	-	7,0	
86	-	-	-	-	-	6,8	
90	-	-	-	-	-	6,5	

98 t		360°		75%			
		Hilfsausleger · Fly Jib · Fléchette					
Ausleger Boom Flèche	Ausladung Radius Portée	30,0 m	42,0 m	54,0 m	66,0 m	78,0 m	90,0 m
	m	t	t	t	t	t	t
40,2 m	18	50,0	-	-	-	-	-
	20	50,0	-	-	-	-	-
	22	49,5	34,0	-	-	-	-
	24	49,0	34,0	24,0	-	-	-
	26	48,0	34,0	24,0	-	-	-
	28	47,0	34,0	24,0	17,0	-	-
	30	46,0	34,0	24,0	17,0	-	-
	34	-	34,0	24,0	17,0	12,0	-
	38	-	34,0	24,0	17,0	12,0	6,0
	42	-	32,0	24,0	17,0	12,0	6,0
	46	-	-	24,0	17,0	12,0	6,0
	50	-	-	24,0	17,0	12,0	6,0
	54	-	-	22,0	17,0	12,0	6,0
	58	-	-	-	17,0	12,0	6,0
	62	-	-	-	17,0	12,0	6,0
	66	-	-	-	15,9	12,0	6,0
	70	-	-	-	-	12,0	6,0
74	-	-	-	-	11,5	6,0	
78	-	-	-	-	11,0	6,0	
82	-	-	-	-	-	6,0	
86	-	-	-	-	-	6,0	
90	-	-	-	-	-	6,0	

		Hilfsausleger · Fly Jib · Fléchette					
Ausleger Boom Flèche	Ausladung Radius Portée	30,0 m	42,0 m	54,0 m	66,0 m	78,0 m	90,0 m
	m	t	t	t	t	t	t
45,1 m	18	41,0	-	-	-	-	-
	20	41,0	-	-	-	-	-
	22	40,5	28,0	-	-	-	-
	24	40,0	28,0	-	-	-	-
	26	39,0	28,0	20,0	-	-	-
	28	38,5	28,0	20,0	-	-	-
	30	38,0	28,0	20,0	14,5	-	-
	34	36,5	28,0	20,0	14,5	10,0	-
	38	-	28,0	20,0	14,5	10,0	4,0
	42	-	28,0	20,0	14,5	10,0	4,0
	46	-	-	20,0	14,5	10,0	4,0
	50	-	-	20,0	14,5	10,0	4,0
	54	-	-	20,0	14,5	10,0	4,0
	58	-	-	-	14,5	10,0	4,0
	62	-	-	-	14,5	10,0	4,0
	66	-	-	-	14,5	10,0	4,0
	70	-	-	-	-	10,0	4,0
74	-	-	-	-	10,0	4,0	
78	-	-	-	-	10,0	4,0	
82	-	-	-	-	-	4,0	
86	-	-	-	-	-	4,0	
90	-	-	-	-	-	4,0	

		Hilfsausleger · Fly Jib · Fléchette					
Ausleger Boom Flèche	Ausladung Radius Portée	30,0 m	42,0 m	54,0 m	66,0 m	78,0 m	90,0 m
	m	t	t	t	t	t	t
50,0 m	20	33,0	-	-	-	-	-
	22	33,0	-	-	-	-	-
	24	33,0	22,0	-	-	-	-
	26	33,0	22,0	-	-	-	-
	28	31,8	22,0	16,0	-	-	-
	30	31,0	22,0	16,0	10,5	-	-
	34	29,0	22,0	16,0	10,5	8,0*	-
	38	-	22,0	16,0	10,5	8,0*	-
	42	-	21,0	16,0	10,5	8,0*	-
	46	-	20,0	16,0	10,5	8,0*	-
	50	-	-	15,5	10,5	8,0*	-
	54	-	-	15,0	10,5	8,0*	-
	58	-	-	-	10,5	8,0*	-
	62	-	-	-	10,5	8,0*	-
	66	-	-	-	10,5	8,0*	-
	70	-	-	-	-	8,0*	-
	74	-	-	-	-	8,0*	-
78	-	-	-	-	8,0*	-	

\*) Hauptausleger 48,4 m

Main Boom 48,4 m

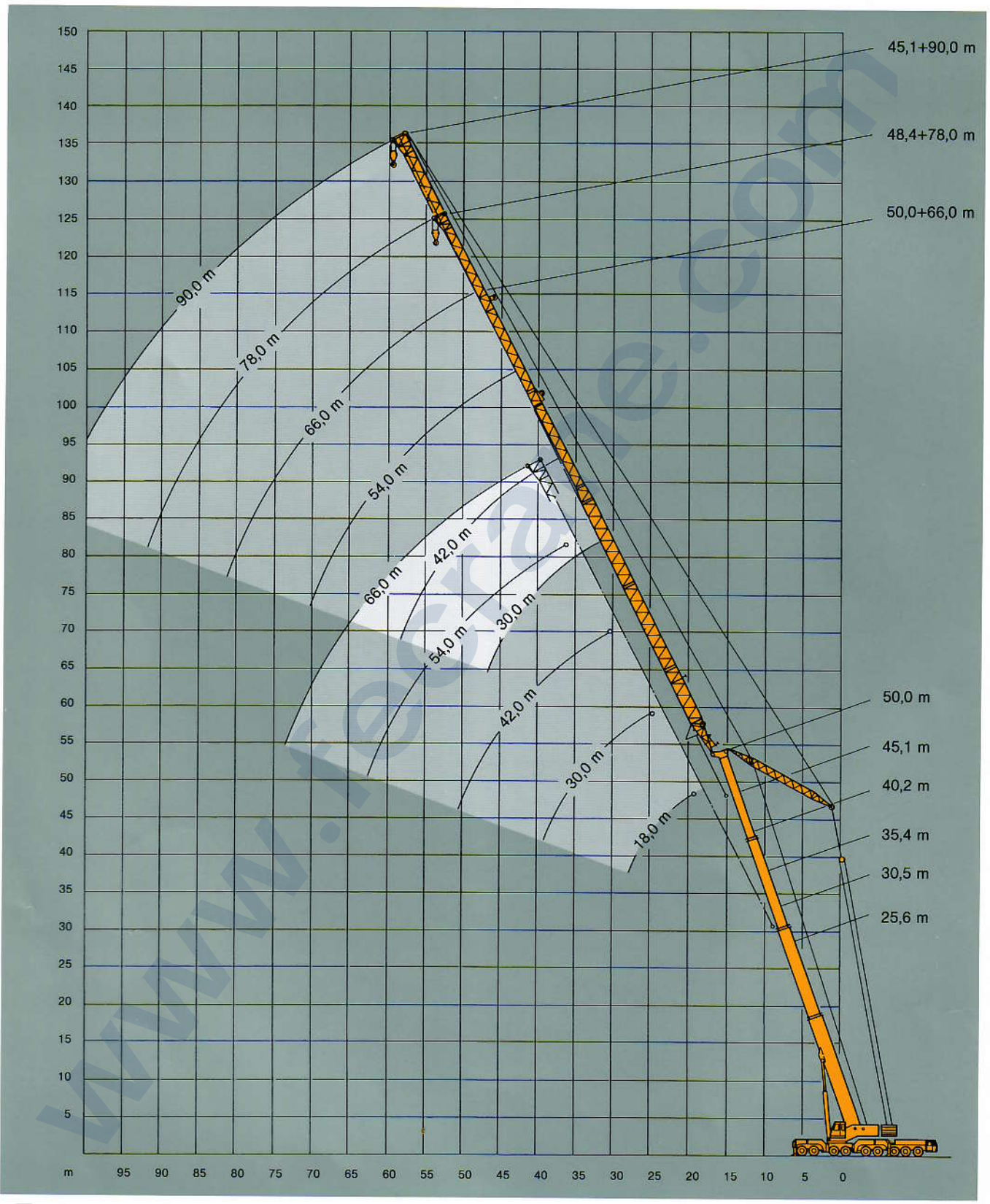
Flèche principale 48,4 m

1) Zusatzgewicht am Hilfsauslegerkopf erforderlich!


1) Additional weight required on fly jib head!

1) Poids auxiliaire obligatoire en tête de fléchette!

**Tragfähigkeiten wippbarer Hilfsausleger, Hauptausleger 70°**  
**Lifting capacities luffing fly jib, main boom 70°**  
**Forces de levage fléchette à volée variable, flèche 70°**




# Tragfähigkeiten wippbarer Hilfsausleger, Hauptausleger 70° Lifting capacities luffing fly jib, main boom 70° Forces de levage fléchette à volée variable, flèche 70°

**98 t**  **360°** **75%**

Hilfsausleger · Fly Jib · Fléchette						
Ausleger Boom Flèche	Ausladung Radius Portée	18,0 m <sup>1)</sup>	30,0 m	42,0 m	54,0 m	66,0 m
	m	t	t	t	t	t
18	80,0	-	-	-	-	-
20	55,5	-	-	-	-	-
22	39,0	-	-	-	-	-
24	28,0	-	-	-	-	-
26	-	53,4	-	-	-	-
28	-	48,3	-	-	-	-
30	-	44,0	43,1	-	-	-
34	-	37,2	36,3	-	-	-
36	-	33,3	33,8	-	-	-
38	-	-	31,2	30,0	-	-
42	-	-	27,2	26,2	20,0	-
46	-	-	24,1	23,0	19,5	-
48	-	-	22,1	21,7	19,2	-
50	-	-	-	20,4	19,0	-
54	-	-	-	18,3	17,7	-
58	-	-	-	16,5	15,9	-
60	-	-	-	15,3	15,1	-
62	-	-	-	-	14,3	-
66	-	-	-	-	12,9	-
70	-	-	-	-	11,8	-
72	-	-	-	-	11,0	-

Hilfsausleger · Fly Jib · Fléchette						
Ausleger Boom Flèche	Ausladung Radius Portée	30,0 m	42,0 m	54,0 m	66,0 m	78,0 m
	m	t	t	t	t	t
26	52,5	-	-	-	-	-
28	47,5	-	-	-	-	-
30	43,2	-	-	-	-	-
34	36,5	35,6	-	-	-	-
38	31,6	30,6	29,0	-	-	-
42	-	26,7	25,6	21,0	-	-
46	-	23,6	22,5	19,5	-	-
50	-	21,0	19,9	18,5	13,6	-
54	-	-	17,8	17,2	13,0	-
58	-	-	16,0	15,4	12,5	-
62	-	-	14,5	13,9	12,0	-
66	-	-	-	12,6	11,5	-
70	-	-	-	11,4	10,6	-
74	-	-	-	10,4	9,6	-
78	-	-	-	-	8,7	-
82	-	-	-	-	7,9	-
86	-	-	-	-	7,1	-
30	41,4	-	-	-	-	-
34	35,0	34,1	-	-	-	-
38	30,2	29,2	-	-	-	-
40	28,0	27,3	-	-	-	-
42	-	25,4	24,3	-	-	-
46	-	22,4	21,3	18,2	-	-
50	-	20,0	18,9	17,5	-	-
52	-	19,0	17,9	16,9	-	-
54	-	-	16,8	16,3	-	-
58	-	-	15,1	14,5	11,9	-
62	-	-	13,6	13,0	11,6	-
64	-	-	13,0	12,3	11,2	-
66	-	-	-	11,7	10,9	-
70	-	-	-	10,6	9,8	-
74	-	-	-	9,6	8,9	-
78	-	-	-	-	8,0	-
82	-	-	-	-	7,2	-
86	-	-	-	-	6,5	-

**98 t**  **360°** **75%**

Hilfsausleger · Fly Jib · Fléchette							
Ausleger Boom Flèche	Ausladung Radius Portée	30,0 m	42,0 m	54,0 m	66,0 m	78,0 m	90,0 m
	m	t	t	t	t	t	t
30	37,0	-	-	-	-	-	-
34	33,9	-	-	-	-	-	-
38	29,2	27,5	-	-	-	-	-
42	25,5	24,6	21,0	-	-	-	-
46	-	21,6	20,0	-	-	-	-
50	-	19,3	18,1	15,9	-	-	-
54	-	17,3	16,1	15,5	-	-	-
58	-	-	14,4	13,9	12,0	-	-
62	-	-	13,0	12,4	11,6	6,0	-
66	-	-	11,8	11,2	10,4	6,0	-
70	-	-	-	10,1	9,3	6,0	-
74	-	-	-	9,1	8,3	6,0	-
78	-	-	-	8,3	7,5	6,0	-
82	-	-	-	-	6,7	6,0	-
86	-	-	-	-	5,9	5,9	-
90	-	-	-	-	5,3	5,7	-
94	-	-	-	-	-	5,3	-
98	-	-	-	-	-	4,8	-
100	-	-	-	-	-	4,5	-
34	28,5	-	-	-	-	-	-
38	26,0	23,0	-	-	-	-	-
42	24,5	21,5	-	-	-	-	-
46	-	20,0	16,0	-	-	-	-
50	-	18,8	15,0	13,5	-	-	-
54	-	16,8	14,5	13,0	-	-	-
58	-	-	14,0	12,5	-	-	-
62	-	-	12,6	12,0	9,0	-	-
66	-	-	11,3	10,8	8,7	4,0	-
70	-	-	-	9,7	8,4	4,0	-
74	-	-	-	8,8	7,9	4,0	-
78	-	-	-	7,9	7,0	4,0	-
82	-	-	-	-	6,2	4,0	-
86	-	-	-	-	5,5	4,0	-
90	-	-	-	-	4,8	4,0	-
94	-	-	-	-	-	4,0	-
98	-	-	-	-	-	3,8	-
100	-	-	-	-	-	3,7	-
38	21,5	-	-	-	-	-	-
42	19,5	16,0	-	-	-	-	-
44	17,5	15,5	-	-	-	-	-
46	-	15,0	-	-	-	-	-
50	-	14,0	10,0	-	-	-	-
54	-	13,5	10,0	8,5	-	-	-
56	-	12,5	9,8	8,3	-	-	-
58	-	-	9,6	8,1	-	-	-
62	-	-	9,5	7,8	5,5*	-	-
66	-	-	9,3	7,3	5,2*	-	-
68	-	-	8,9	7,1	5,0*	-	-
70	-	-	-	6,9	4,8*	-	-
74	-	-	-	6,7	4,5*	-	-
78	-	-	-	6,5	4,0*	-	-
80	-	-	-	6,3	3,9*	-	-
82	-	-	-	-	3,8*	-	-
86	-	-	-	-	3,6*	-	-
90	-	-	-	-	3,4*	-	-
92	-	-	-	-	3,2*	-	-

**40,2 m**

**45,1 m**

**50,0 m**

\*) Hauptausleger 48,4 m  
Main Boom 48,4 m  
Flèche principale 48,4 m

1) Zusatzgewicht am Hilfsauslegerkopf erforderlich!  
1) Additional weight required on fly jib head!  
1) Poids auxiliaire obligatoire en tête de fléchette!

## Carrier

<b>Truck-Type-Carrier:</b>	Make: Demag, Drive/Steering: 18 x 8 x 18.
<b>Frame:</b>	Specially designed main frame, fabricated from high-grade close-grain structural steel, with central pot for outrigger fixing.
<b>Outriggers:</b>	Four hydraulically operated outriggers with telescopic beams and jack legs, outrigger jack for load handling throughout 360° circle.
<b>Engine:</b>	Daimler-Benz OM 443 LA water-cooled 10 cylinder Diesel Engine. Output to DIN: 412 kW (560 hp). Fuel-Tank Capacity: 600 l.
<b>Transmission:</b>	ZF-transmatic.
<b>Axles:</b>	All axles are sprung and steered Axles: 3 th, 4 th, 8 th, 9 th.
<b>Wheels and Tyres:</b>	18 disk-type wheels with 10.0 – 25 rims and single 14.00 – 25 PR 22 tyres, plus one spare.
<b>Steering:</b>	Dual-circuit semibloc mechanical steering with hydraulic booster.
<b>Brakes:</b>	to EC standards.
<b>Electrical Equipment:</b>	24-volt system and lights to German Highway Code.
<b>Cab:</b>	Rubber-mounted low-line three-man steel cab.

## Superstructure

<b>Engine:</b>	Daimler-Benz OM 447 A water-cooled 6-cylinder Diesel Engine. Output to DIN: 210 kW (286 hp). Fuel-Tank Capacity: 300 l.
<b>Hydraulic System:</b>	4 variable-displacement axial-piston pumps with automatic power control and 1 fixed-displacement tandem pump (enable the operator to engage four motions at the same time). 1 fixed-displacement pump for the low-pressure control circuits.
<b>Hoist 1:</b>	Variable-displacement axial-piston hydraulic motor with planetary reduction and spring-loaded multiple-disk brake in hoist drum, hoist rope.
<b>Hoist 2:</b>	Variable-displacement axial-piston hydraulic motor with planetary reduction and spring-loaded multiple-disk brake in hoist drum, hoist rope.
<b>Slewing:</b>	Axial-piston hydraulic motor with planetary reduction integral. Foot-pedal operated service brake and spring-loaded holding brake.
<b>Boom Elevation:</b>	Two hydraulic cylinders with pilot-controlled braking valve for lowering.
<b>Control:</b>	Self-centering levers control all crane motions through servo valves and hydraulic power.
<b>Cab:</b>	Comfortable all-steel cab with sliding door, roof window, large folding-out front window, hot-air heating and ventilation system. The cab is hydraulically tiltable to an angle of 15°.
<b>Boom:</b>	Four-section power-telescoping boom, fabricated from high-grade close-grain structural steel, featuring the familiar DEMAG »ovaloid« design of rectangular box members with rounded-off corners. Each center section slides on diagonally self-centering plastic shoes. Boom head with mounting lugs for fixed and luffing fly jib.
<b>Counterweight:</b>	98 t, to be divided.
<b>Safety Devices:</b>	Standard equipment are: electronic overload cut-out (load-moment limiting device) with digital read-out for hook load, rated load, boom length, boom angle, load radius; monitoring devices to assist in trouble shooting; analog display to indicate the capacity utilization; limit switches on hoist and lowering motions; pressure-relief and safety holding valves.

## Optional Equipment

<b>Superlift Attachment:</b>	The Superlift attachment is a simple means to increase the lifting capacity of the normal crane. It essentially consists of a boom-suspension mast with guy ropes, which provides for an automatic rope-length adjustment for boom telescoping, and a 42-ton Superlift counterweight. The suspension mast is lowered to the main boom when not needed, or for road transport. No auxiliary crane is required to mount or remove the counterweights.
<b>Fixed Fly Jib:</b>	Non-telescoping, non-folding fixed fly jib of 8 – 68 m length, using components of the luffing fly jib (angular adjustment to 0° and 20°).
<b>Luffing Fly Jib:</b>	18 – 90 m length, with luffing mast, guy ropes, electrical equipment, and safety devices (the 2nd hoist unit is necessary to use the luffing fly jib).
<b>Additional Counterweight:</b>	42 t, to be integrated in the standard counterweight, assembling and disassembling without additional crane.
<b>Additional Outrigger:</b>	For special duties on main boom 15.80 m.
<b>Heavy-Duty-Attachment:</b>	Additional reeving possibility at the boom head for duties more than 312 t.
<b>Additional Weight:</b>	When working with 18 m luffing fly jib, an additional weight on the fly jib head is required.

www.fecrane.com

Änderungen vorbehalten!

Subject to change without notice

Sous réserve de modification

09/91

## Mannesmann Demag Baumaschinen

Dinglerstraße 24 · Postfach 1552  
D-6660 Zweibrücken  
Telefon: (0 63 32) 87 30 · Telex: 451106  
Telefax: (0 63 32) 7 38 50



mannesmann technologie



Order Nr. 33364240E1