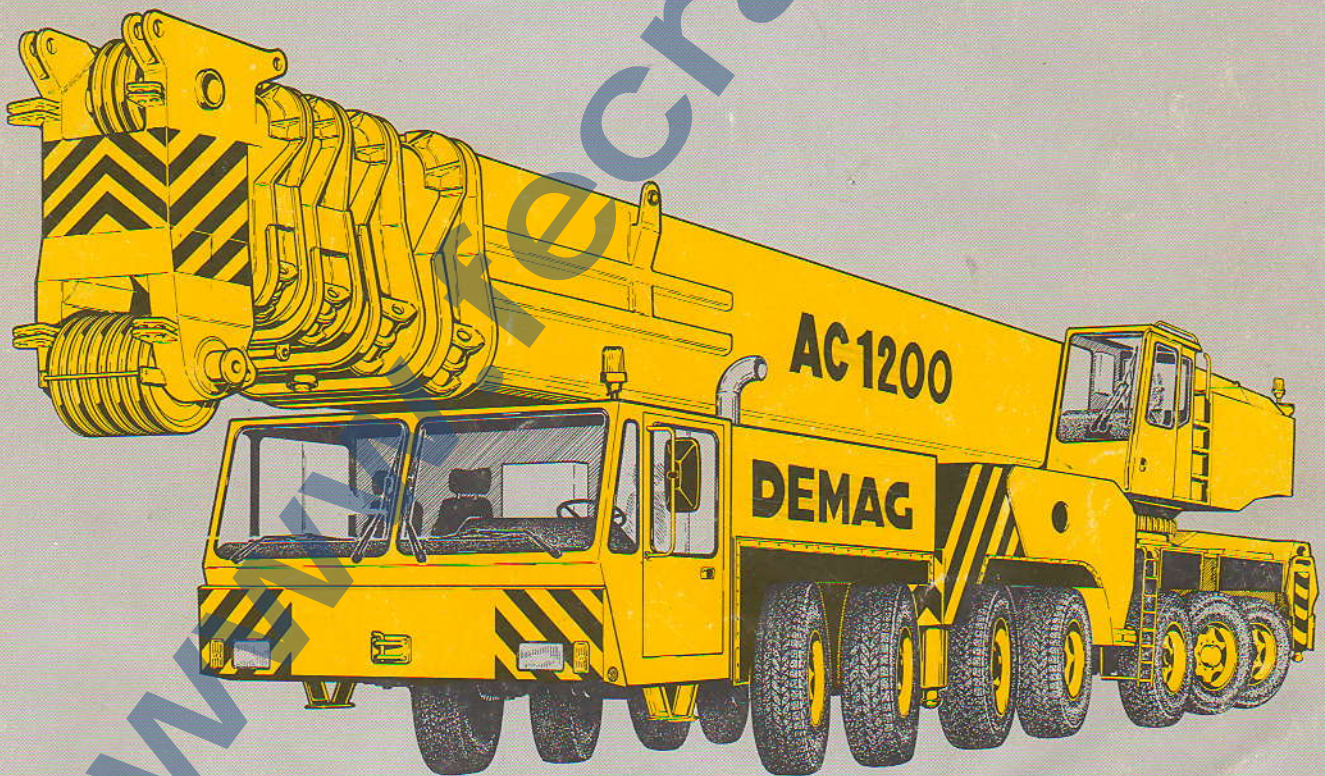
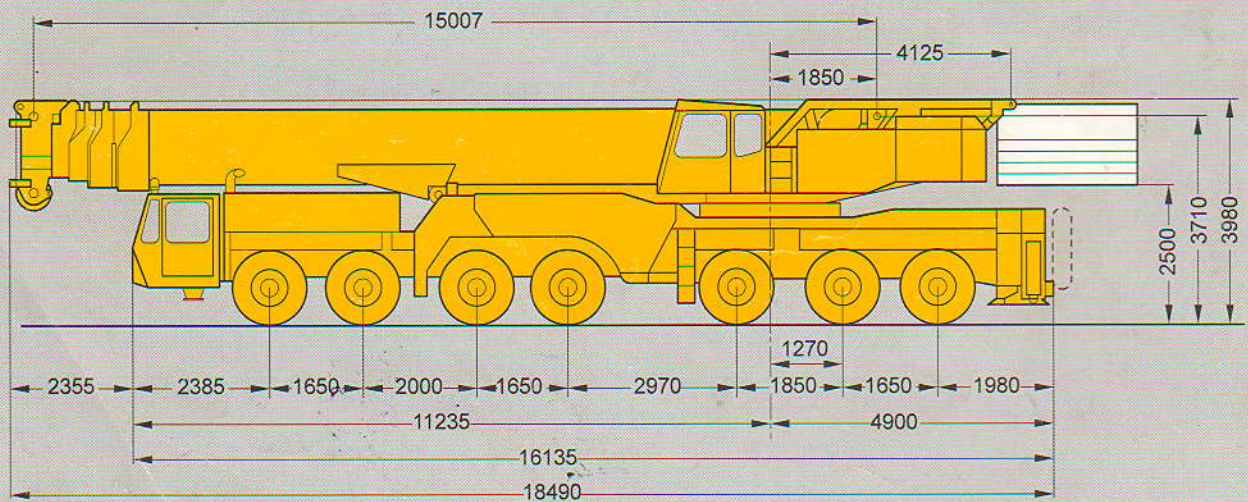


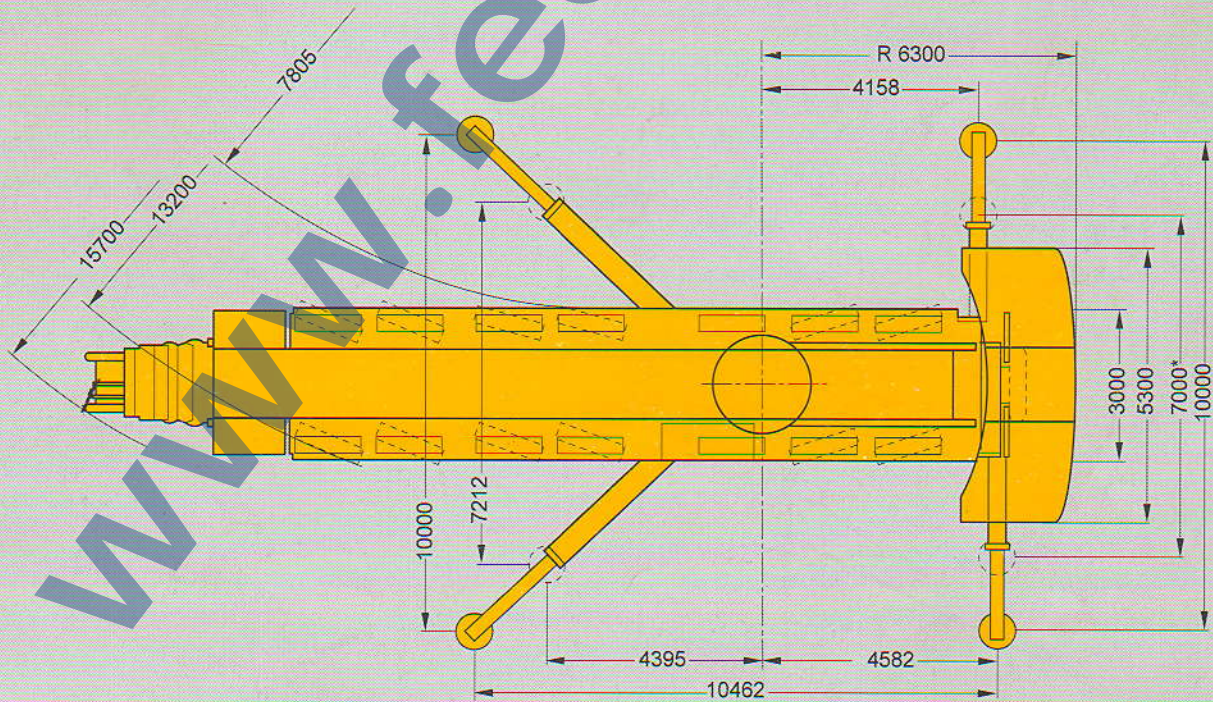
Demag AC 1200



www.cranes.com

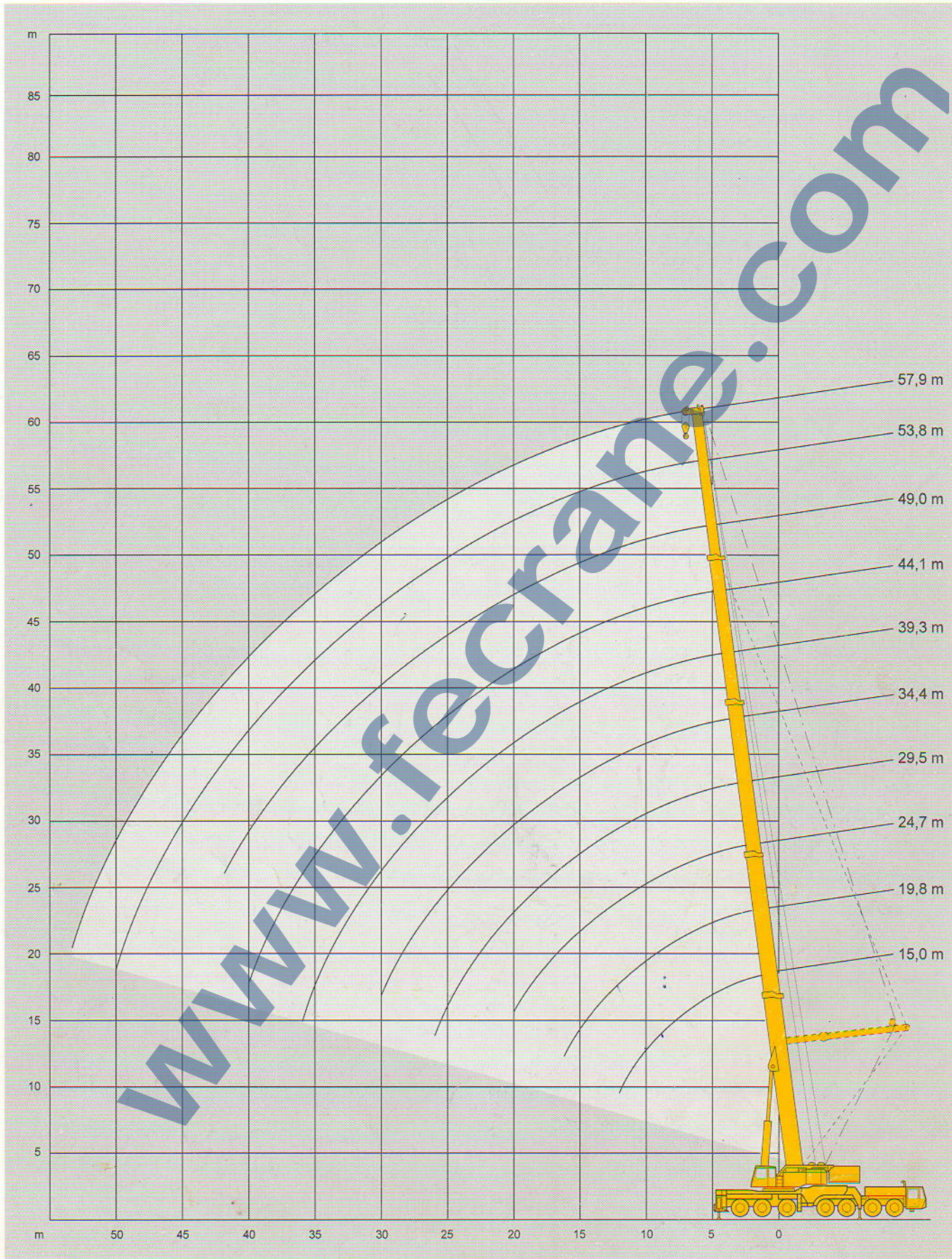
Abmessungen
Dimensions
Encombrement





*) Tragfähigkeitswerte mit verkürzter Abstützbasis auf Anfrage
 Duties with reduced outrigger base upon request
 Capacités de levage avec base réduite sur demande

Arbeitsbereiche Hauptausleger
Working ranges main boom
Portées flèche principale



122 t 

 360°

85%

Ausladung
Radius

Hauptausleger · Main boom · Flèche principale

Portée	m	15,0	15,0	19,8	24,7	29,5	34,4
m	t	t	t	t	t	t	t
3		400,0*1)	274,0*	-	-	-	-
3,5		340,0*1)	255,0*	253,0*	-	-	-
4		300,0*1)	236,0*	235,0*	-	-	-
4,5		270,0*1)	222,0*	220,0*	-	-	-
5		245,0*1)	208,0*	207,0*	180,0*	155,0*	-
6		205,0*1)	185,0*	184,0*	164,0*	148,0*	115,0
7		166,0*	166,0*	165,0*	148,0*	139,0	110,0
8		151,0*	151,0*	150,0*	134,0	128,0	104,0
9		138,0	138,0	137,0	127,0	120,0	98,0
10		126,0	126,0	125,0	116,0	110,0	93,0
12		108,0	108,0	108,0	102,0	97,0	83,0
14		-	-	94,5	88,5	85,0	74,0
16		-	-	80,5	77,5	75,0	66,0
18		-	-	-	68,0	66,0	60,0
20		-	-	-	58,5	58,0	55,0
22		-	-	-	-	52,0	50,0
24		-	-	-	-	46,5	46,0
26		-	-	-	-	38,0	43,0
28		-	-	-	-	-	38,5
30		-	-	-	-	-	35,0

96 t 

 360°

85%

Ausladung
Radius

Hauptausleger · Main boom · Flèche principale

Portée	m	15,0	19,8	24,7	29,5	34,4	39,3	44,1	49,0	53,8	57,9
m	t	t	t	t	t	t	t	t	t	t	t
3		269,0*	-	-	-	-	-	-	-	-	-
3,5		250,0*	249,0*	-	-	-	-	-	-	-	-
4		233,0*	232,0*	-	-	-	-	-	-	-	-
4,5		217,0*	216,0*	-	-	-	-	-	-	-	-
5		205,0*	204,0*	180,0*	155,0*	-	-	-	-	-	-
6		182,0*	181,0*	164,0*	148,0*	115,0	-	-	-	-	-
7		164,0*	163,0*	148,0*	139,0	110,0	95,0	-	-	-	-
8		148,0*	147,0*	134,0	128,0	104,0	91,0	75,5	-	-	-
9		136,0	134,0	127,0	120,0	98,0	85,0	72,0	61,0	-	-
10		124,0	123,0	116,0	110,0	93,0	80,0	68,0	58,5	46,5	-
12		107,0	105,0	102,0	97,0	83,0	70,0	61,0	54,5	44,5	38,0
14		-	90,5	88,5	85,0	74,0	61,0	55,0	49,5	42,0	36,0
16		-	77,5	77,5	75,0	66,0	54,5	50,0	45,0	39,0	34,0
18		-	-	65,5	66,0	60,0	48,5	46,0	40,5	36,5	32,0
20		-	-	55,5	56,5	55,0	44,0	42,0	37,0	34,0	29,4
22		-	-	-	48,5	50,0	40,0	38,0	34,5	31,5	27,7
24		-	-	-	42,5	44,0	37,0	35,0	32,0	29,3	26,0
26		-	-	-	37,0	39,0	33,5	32,0	30,0	27,2	24,4
28		-	-	-	-	34,5	30,5	29,0	28,0	25,4	22,6
30		-	-	-	-	31,0	27,5	26,6	25,5	23,8	21,2
32		-	-	-	-	-	25,0	24,5	23,7	22,4	19,8
34		-	-	-	-	-	23,0	22,5	22,0	21,0	18,6
36		-	-	-	-	-	20,6	20,6	20,6	19,5	17,6
38		-	-	-	-	-	-	19,3	19,3	18,4	16,4
40		-	-	-	-	-	-	18,0	18,0	17,5	15,6
42		-	-	-	-	-	-	-	17,0	16,5	14,6
44		-	-	-	-	-	-	-	-	15,5	14,0
46		-	-	-	-	-	-	-	-	14,6	13,2
48		-	-	-	-	-	-	-	-	13,8	12,5
50		-	-	-	-	-	-	-	-	-	12,0

Bemerkungen · Remarks · Remarques

- * mit Schwerlasteinrichtung
- * with heavy-lift attachment
- * avec équipement levage lourd

- 1) mit Zusatzabstützung
- 1) with add. jack leg
- 1) avec calage suppl.